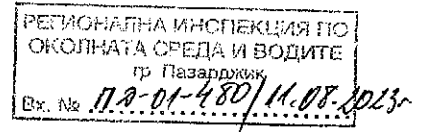


„ЕУРОСОЛАР ИНВЕСТ“ ООД



**ДО
ДИРЕКТОРА НА
РИОСВ - ПАЗАРДЖИК**

**УВЕДОМЛЕНИЕ
за изменение на инвестиционно предложение**

от **„ЕУРОСОЛАР ИНВЕСТ“ ООД**, ЕИК 203259914, със седалище и адрес на регистрация гр. Пловдив, 4001, р-н Северен, бул. „Васил Априлов“ № 176

Управител или изпълнителен директор на фирмата - възложител:
Венцислав Георгиев - Управител

Пълен пощенски адрес за кореспонденция:
гр. Пловдив, 4001, р-н Северен, бул. „Васил Априлов“ № 176

Лице за контакти:
Емин Мустафа
моб. тел:
e-mail:

УВАЖАЕМИ ГОСПОДИН ГЕШЕВ,

Във връзка с Ваше писмо изх. № ПД-01-454-(2)/04.08.2023 г. Ви уведомяваме, че **„ЕУРОСОЛАР ИНВЕСТ“ ООД**, предвижда изменение в инвестиционното предложение за изграждане на: **„Фотоволтаична електроцентраля 176 MW, повишаващи подстанции и батерии за съхранение на електрическа енергия“**, разположена в землищата на с. Радилово, гр. Пещера и с. Капитан Димитриево, община Пещера, с. Алеко Константиново и с. Главиница, община Пазарджик, област Пазарджик.

Характеристика на измененото инвестиционно предложение /ИП/:

1. Резюме на предложението

(посочва се характерът на инвестиционното предложение, в т.ч. дали е за ново инвестиционно предложение, и/или за разширение или изменение на производствената дейност съгласно приложение № 1 или приложение № 2 към Закона за опазване на околната среда (ЗООС).

„ЕУРОСОЛАР ИНВЕСТ“ ООД

Изменението се отнася единствено до начина на изграждане на електропроводите (от подземно във въздушно), необходими за свързване на фотоволтаична електроцентрала (ФЕЦ) 176 MW, която ще бъде разположена на три площадки: „*Радилово № 1*“, с мощност 98 MW, разположена в землището на с. Радилово, община Пещера; „*Радилово № 2*“, с мощност 38 MW, разположена в землището на с. Радилово, община Пещера и „*Курията*“, с мощност 40 MW, разположена в м. Курията, в землището на гр. Пещера, община Пещера.

Изменението предвижда да се изградят въздушни присъединителни електропроводи на стълбове с геометрични размери за 110 kV, като ще работят на ниво на напрежение 33 kV, с дължини, както следва:

- от ФВЕЦ „Курията“ до площадка на ФВЕЦ Радилово № 1 – 4 614 m от които 2 371 m са на единична ВЛ;

- от ФВЕЦ Радилово № 2 до площадка на ФВЕЦ Радилово № 1 – 2 556 m от които 394 m са на единична ВЛ.

Двете ВЛ ще са разположени в землищата на гр. Пещера и с. Радилово, община Пещера.

Ще се изгради въздушен присъединителен електропровод, с дължината 9 100 m, имащ за цел да свърже повишаващата подстанция Ср.Н./ВН 33/220 kV на целия обект (площадка „Радилово № 1“) към електроенергийната мрежа на страната (подстанция „Алеко“), в землищата на с. Радилово, община Пещера, с. Капитан Димитриево, община Пещера, с. Алеко Константиново, община Пазарджик, с. Главиница, община Пазарджик.

Изменението предвижда и изграждане на собствено водовземно съоръжение – сондажен кладенец, са нуждите на ФЕЦ.

Няма друга промяна в параметрите на вече разглежданото инвестиционно предложение.

Измененото ИП, с така посочените параметри, следва да бъде отнесено към т. 2, буква „г) дълбоки сондажи, в т.ч. за водоснабдяване“ и към т. 3, буква „б) промишлени съоръжения за пренос на газ, пара и топла вода, пренос на електроенергия по надземни кабели (невключени в приложение № 1) от Приложение № 2 на Закона за опазване на околната среда /ЗООС/.

2. Описание на основните процеси, капацитет, обща използвана площ; необходимост от други свързани с основния предмет спомагателни или поддържащи дейности, в т.ч. ползване на съществуваща или необходимост от изграждане на нова техническа инфраструктура (пътища/улици, газопровод, електропроводи и др.); предвидени изкопни работи, предполагаема дълбочина на изкопите, ползване на взрив:

Централа за производство на електроенергия от възобновяеми източници, с инсталирана мощност над 5 MW, се присъединяват към електропреносната мрежа на държавният Електроенергиен системен оператор (ЕСО). Съоръженията за присъединяване към мрежата зависят от техническите условия за присъединяване, които породиха необходимостта от предлаганото изменение в ИП, а именно:

„ЕУРОСОЛАР ИНВЕСТ“ ООД

- 1) Място на присъединяване: ОРУ 220 kV на подстанция (п/ст) „Алеко“, с. Главиница, община Пазарджик 220/110/10 kV;
- 2) Обща инсталирана мощност на ФВЕЦ: 176 MW;
- 3) Ниво на напрежение: 220 kV;
- 4) Брой на фазите: три;
- 5) Брой електропроводи 220 kV: един.

Присъединяването на обектите на ФВЕЦ ще се извърши чрез:

- Проектиране, изграждане и въвеждане в експлоатация на повишаваща подстанция Ср.Н./ВН 33/220 kV (разположена на площадка „Радилово № 1“ и вече разгледана с предходното ИП);
- Проектиране, доставка, изграждане и въвеждане в експлоатация на нов въздушен присъединителен електропровод 220 kV от повишаваща подстанция Ср.Н./ВН 33/220 kV (площадка „Радилово № 1“) до поле 220 kV в п/ст „Алеко“ (с дължина 9 100 m);
- Проектиране, доставка, изграждане и въвеждане в експлоатация на резервно поле 220 kV в подстанция „Алеко“.

За измерване на ел. енергията ще се изградят:

- Система за техническо измерване на ел. енергия на новия извод 220 kV в п/ст „Алеко“, разположена в електромерен шкаф;
- Изграждане на система за търговско измерване на ел. енергия на страна ВН в новата повишаваща подстанция на обекта, монтирана в електромерен шкаф;
- Доставка, монтаж и въвеждане в експлоатация на два комплекта надлъжно-диференциални релейни защиты за електропровод с два края – основна и резервна за новия електропровод 220 kV, свързващ повишаващата подстанция Ср.Н./ВН 33/220 kV на обекта с подстанция „Алеко“;
- Място на присъединяване на електропровод 220 kV към подстанцията на обекта – граница на собствеността.

При преминаване към работно проектиране ЕСО ще определи конкретните параметри.

Свързване на ФЕЦ към подстанция „Алеко“ чрез въздушен присъединителен електропровод 220 kV

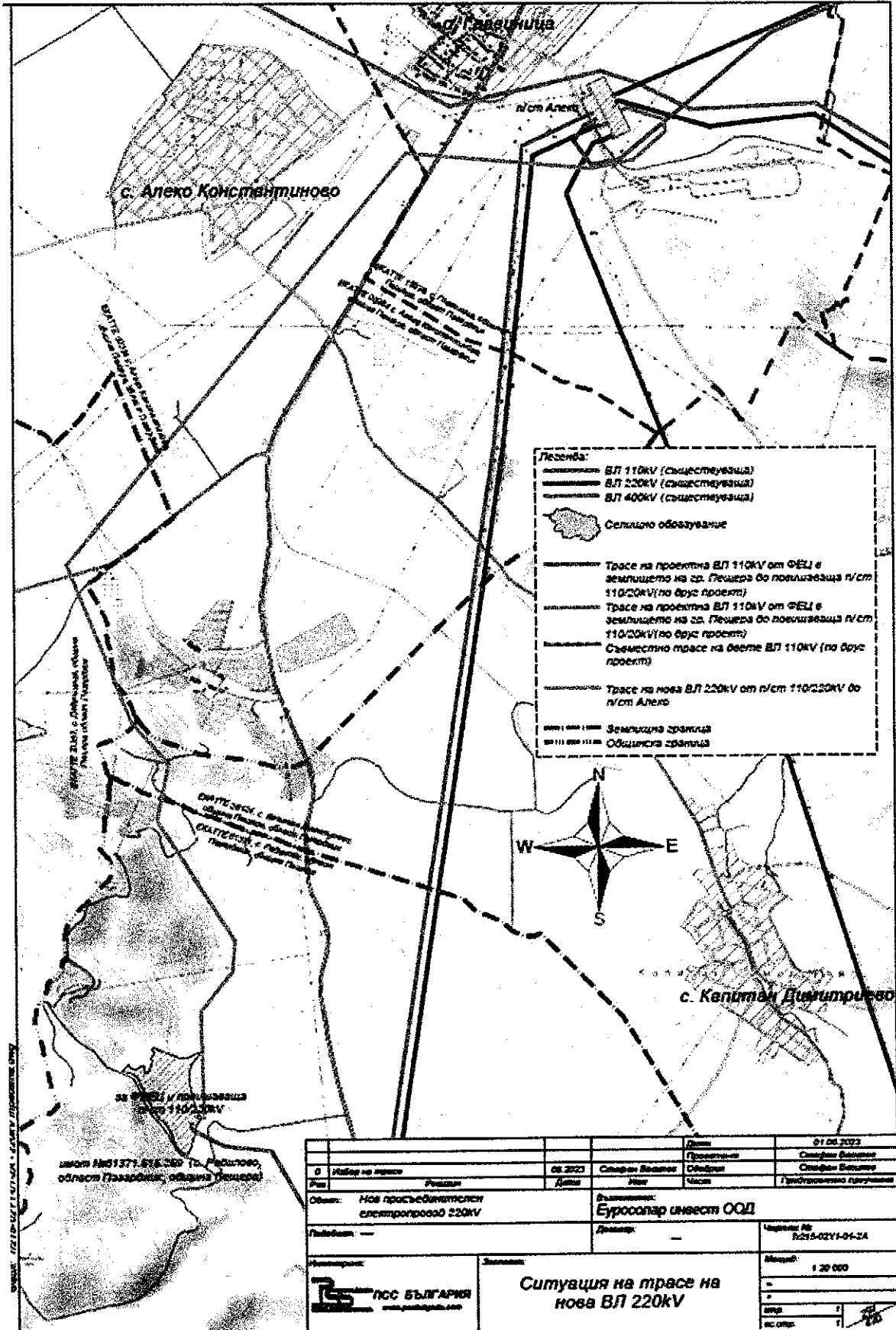
Въздушния присъединителен електропровод на ниво на напрежение 220 kV, има за цел да свърже повишаващата подстанция Ср.Н./ВН 33/220 kV на обекта (разположена на площадка „Радилово № 1“) с електроенергийната мрежа на страната – до поле 220 kV в подстанция „Алеко“, разположена в землището на с. Главиница, община Пазарджик.

Общата дължина на новият присъединителен електропровод 220 kV е 9100 m, като ще се изгради чрез стълбове. Стълбовната линия ще е единична – изпълнена с типови стълбове, болтова конструкция за ниво на напрежение 220 kV. Проводниците ще са тип АСО-500, по един на фаза. Изоляцията ще се изпълни с единични носителни

„ЕУРОСОЛАР ИНВЕСТ“ ООД

и опъвателни вериги. Условното начало на трасето е прието от повишаващата подстанция Ср.Н./ВН 33/220 kV на обекта, която ще се разположи в ПИ 61371.515.259 – землището с. Радилово.

„ЕУРОСОЛАР ИНВЕСТ“ ООД



Фиг. 1. Ситуация на трасе на въздушна ВЛ 220 kV

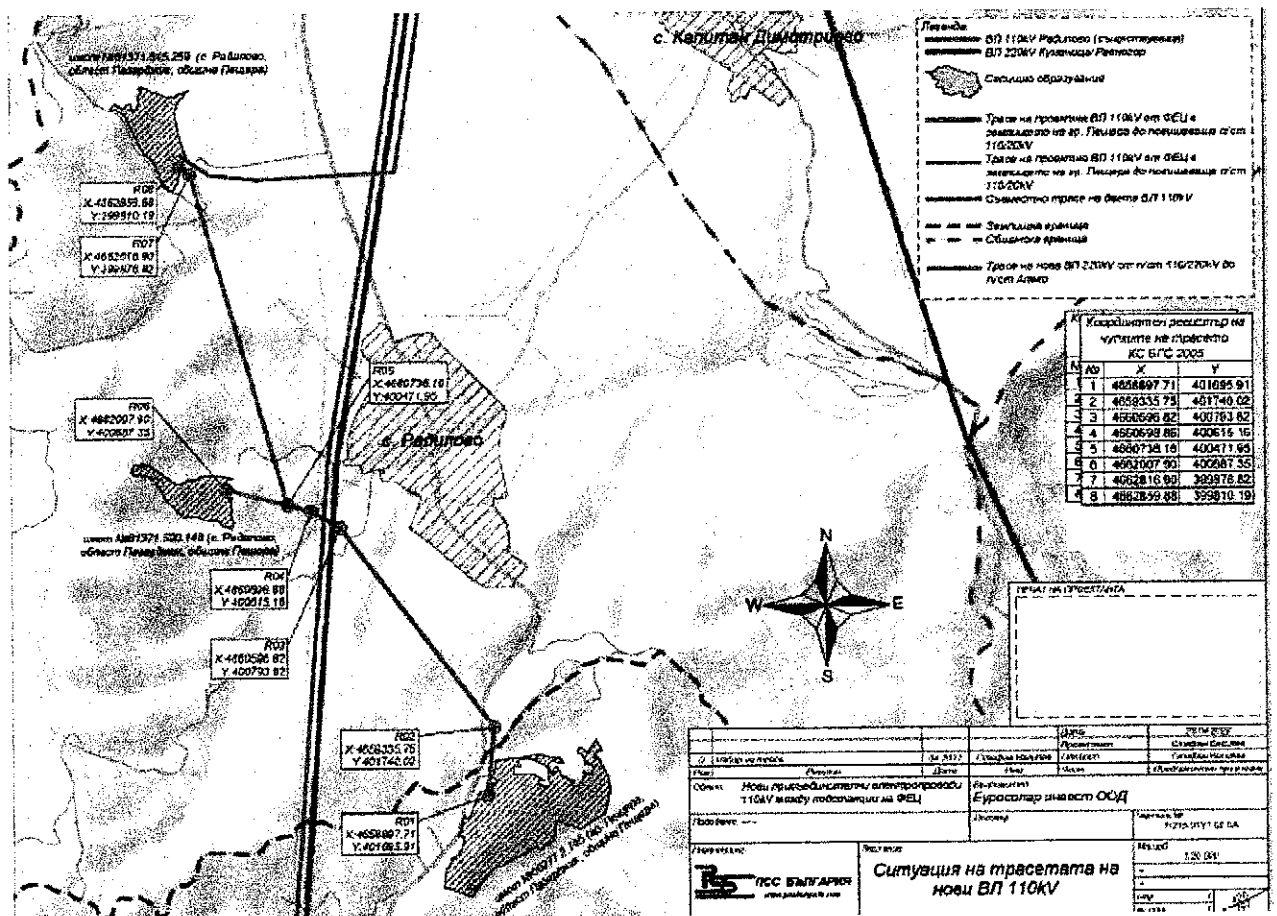
„ЕУРОСОЛАР ИНВЕСТ“ ООД

Въздушни присъединителни електропроводи на стълбове с геометрични размери за 110 kV, които ще работят на ниво на напрежение 33 kV между възловите станции на площадка „Курията“ и площадка „Радилово №2“ до повишаващата подстанция Ср.Н./ВН 33/220 kV на обекта (площадка „Радилово № 1“).

За подаване на електроенергията от двете площадки „Курията“ и „Радилово № 2“ до повишаващата подстанция Ср.Н./ВН 33/220 kV, намираща се на площадка „Радилово 1“, ще се изградят нови присъединителни електропроводи на ниво на напрежение 33 kV, по трасе, преминаващо през землищата на гр. Пещера и с. Радилово, община Пещера:

- от ФВЕЦ „Курията“ до площадка на ФВЕЦ Радилово № 1 – 4 614 m от които 2 371 m са на единична ВЛ;
- от ФВЕЦ Радилово № 2 до площадка на ФВЕЦ Радилово № 1 – 2 556 m от които 394 m са на единична ВЛ.

Обща дължина на новите присъединителни електропроводи на ниво на напрежение 33 kV е 7 110 m състоящи се от 22 броя нови стълбове. Условното начало на трасетата е прието от проектната възлова станция в ПИ 56277.2.745, площадка „Курията“, землище на гр. Пещера.



Фиг. 2. Ситуация на трасетата на новите ВЛ 33 kV, стълбове с геометрични размери 110 kV

„ЕУРОСОЛАР ИНВЕСТ“ ООД

Ще се изградят фундаменти за стълбовете към новите присъединителни електропроводи 33 kV и 220 kV.

Изкопните дейности ще се ограничат до фундиране на фундаментите за стълбовете към новите присъединителни електропроводи: стълбове с геометрични размери за 110 kV, които ще работят на ниво на напрежение 33 kV и нов въздушен присъединителен електропровод 220 kV. Изкопаните земни маси ще се използват за обратно запълване на изкопите.

Предполагаема дълбочина на изкопите – до 3.50 м.

Не се предвиждат взривни работи.

Собствено водовземно съоръжение

На площадката на ФВЕЦ „Радилово № 1“ ще се изгради собствено водовземно съоръжение за осигуряване на вода за противопожарни и битови нужди към сградата на повишаващата подстанция Ср.Н./ВН 33/220 kV (с две трансформаторни полета).

Изграждането на вододобивно съоръжение и водоплътна изгребна яма ще се извърши в имот с идентификатор 61371.515.259, землището на с. Радилово, община Пещера.

От сондажа, водата ще постъпва в подземни резервоари, от където ще се подава за битови нужди и при необходимост за противопожарни нужди. При липса на дебит от собствения водоизточник, резервоарите ще се пълнят от водоноси.

Предвиденото за изграждане собствено водовземно съоръжение – тръбен кладенец е със следните параметри:

- географски координати на очакваното местоположение 42°05'40"N 24°17'19"E;

- дълбочина на сондажа до 60 m;

- диаметър на сондажа ПВЦ ф 140 mm;

- очаквани водни количества (целогодишно до 300 дни/година):

о денонощно до 5,0 m³/d;

о средноденонощен проектен дебит: Q_{пр.ср.ден.} = 0,06 l/s;

о годишно до 1500,0 m³/г;

о средногодишен проектен дебит: Q_{пр.ср.год.} = 0,05 l/s;

о максимален проектен дебит Q_{макс} = 1,0 l/s (3,6 m³/h).

Водовземното съоръжение ще черпи води, формирани в подземно водно тяло – Пукнатинни води – Пещера-Доспат с код BG3G0000PgN020 и ще се експлоатира за санитарно – битови нужди, за противопожарни нужди и за технически цели (измиване, поливане).

Няма промяна в другите основни, спомагателни или поддържащи дейности, както и в пътната инфраструктура.

3. Връзка с други съществуващи и одобрени с устройствен или друг план дейности в обхвата на въздействие на обекта на инвестиционното предложение, необходимост от издаване на съгласувателни/разрешителни документи по реда на

„ЕУРОСОЛАР ИНВЕСТ“ ООД

специален закон, орган по одобряване/разрешаване на инвестиционното предложение по реда на специален закон:

Предлаганото изменение *има* връзка с ИП за „Фотоволтаична електроцентрала 176 MW, повишаващи подстанции и батерии за съхранение на електрическа енергия“, разположена в землищата на с. Радилово, гр. Пещера и с. Капитан Димитриево, община Пещера, с. Алеко Константиново и с. Главиница, община Пазарджик, област Пазарджик.

Има необходимост от издаване на съгласувателни/разрешителни документи по реда на Закона за устройство на територията (ЗУТ), както следва:

- разработване и одобряване на парцеларни подробни устройствени планове;
- издаване на разрешения за строеж на електропроводите;
- получаване на разрешение по Закона за водите за водовземното съоръжение.

Органите за одобряване на ИП по реда на ЗУТ са Общинските съвети и Главните архитекти на засегнатите Общини.

Компетентен орган по издаване на разрешението за водовземане от подземни води е Директора на Басейнова дирекция Източнореломорски район.

Параметрите за присъединяване на обекта към преносната електрическа мрежа се определят от „Електроенергиен системен оператор“ ЕАД.

Ще бъде необходимо и сключването на Договор за присъединяване със съответното електроразпределително дружество (ЕРП).

4. Местоположение:

(населено място, община, квартал, поземлен имот, като за линейни обекти се посочват засегнатите общини/райони/кметства, географски координати или правоъгълни проекционни UTM координати в 35 зона в БГС2005, собственост, близост до или засягане на елементи на Националната екологична мрежа (НЕМ), обекти, подлежащи на здравна защита, и територии за опазване на обектите на културното наследство, очаквано трансгранично въздействие, схема на нова или промяна на съществуваща пътна инфраструктура)

Съгласно местоположението на имотите, върху които ще се осъществи дейността, ще бъдат засегнати две общини - Пещера и Пазарджик.

Поземлените имоти, които ще се засегнат от въздушния присъединителен електропровод 220 kV от повишаващата подстанция Ср.Н./ВН 33/220 kV (с две трансформаторни полета) до подстанцията „Алеко“ в с. Главиница (към електроенергийната система), попадат в землищата на:

- с. Радилово, област Пазарджик, община Пещера;
- с. Капитан Димитриево, област Пазарджик, община Пещера;
- с. Дебръщица, област Пазарджик, община Пазарджик
- с. Алеко Константиново, област Пазарджик, община Пазарджик;
- с. Главиница, област Пазарджик, община Пазарджик.

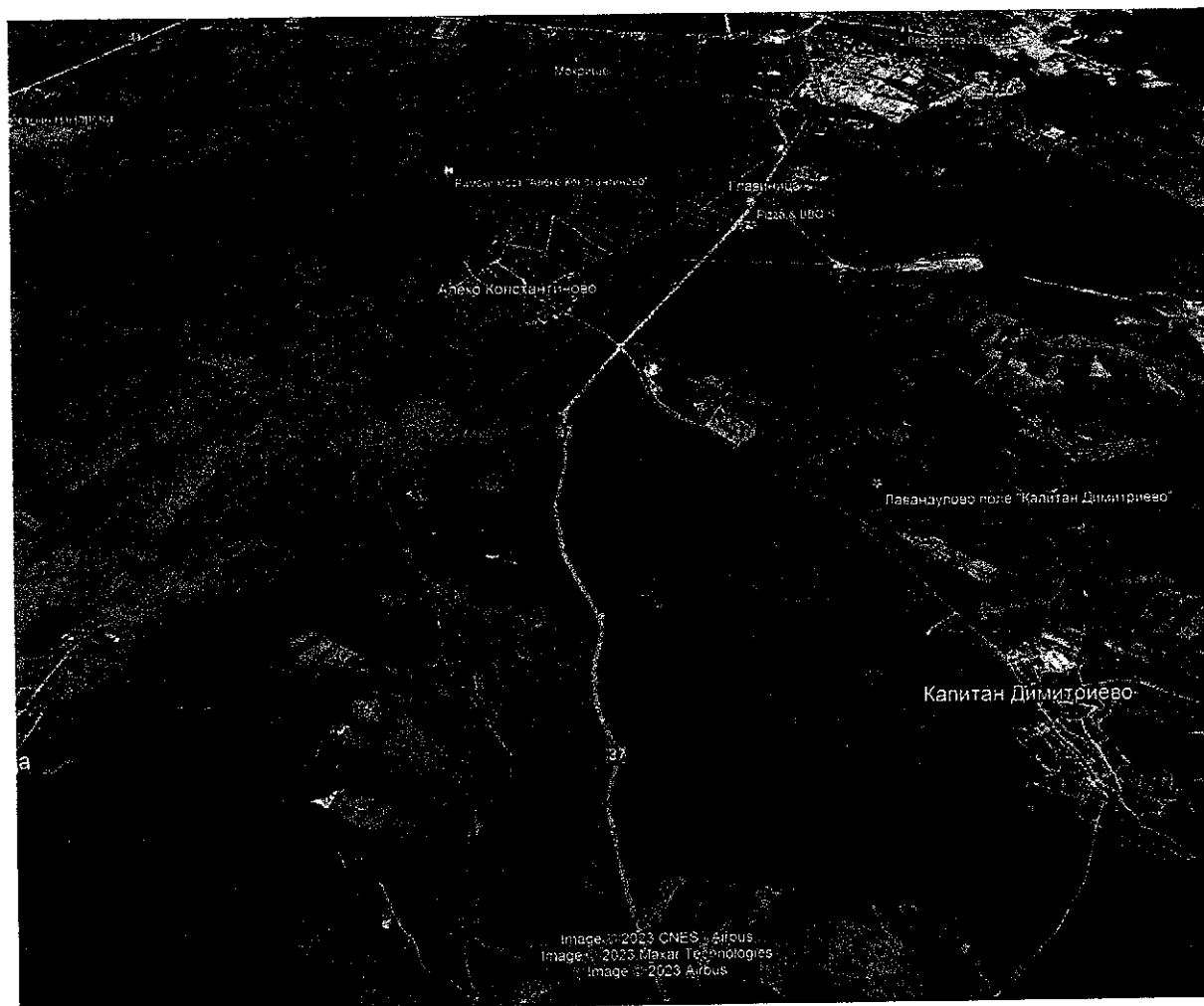
Регистърът със засегнатите от трасето имоти е представен в **Приложение № 1.**

Координатите по характерните чупки на трасето са:

№ Y X

„ЕУРОСОЛАР ИНВЕСТ“ ООД

1	399824,1573	4662939,743
2	399879,1483	4662940,738
3	399864,0856	4663587,836
4	400057,9721	4663829,867
5	400072,9459	4664018,767
6	399605,9019	4664763,071
7	399680,8494	4665104,726
8	399457,9858	4665359,057
9	399070,8709	4666328,531
10	401132,1026	4668838,287
11	402250,4524	4668739,055
12	402506,1755	4668792,617
13	402702,4374	4668968,925
14	402681,9825	4669044,666
15	402468,6829	4669113,753
16	402424,956	4669092,314

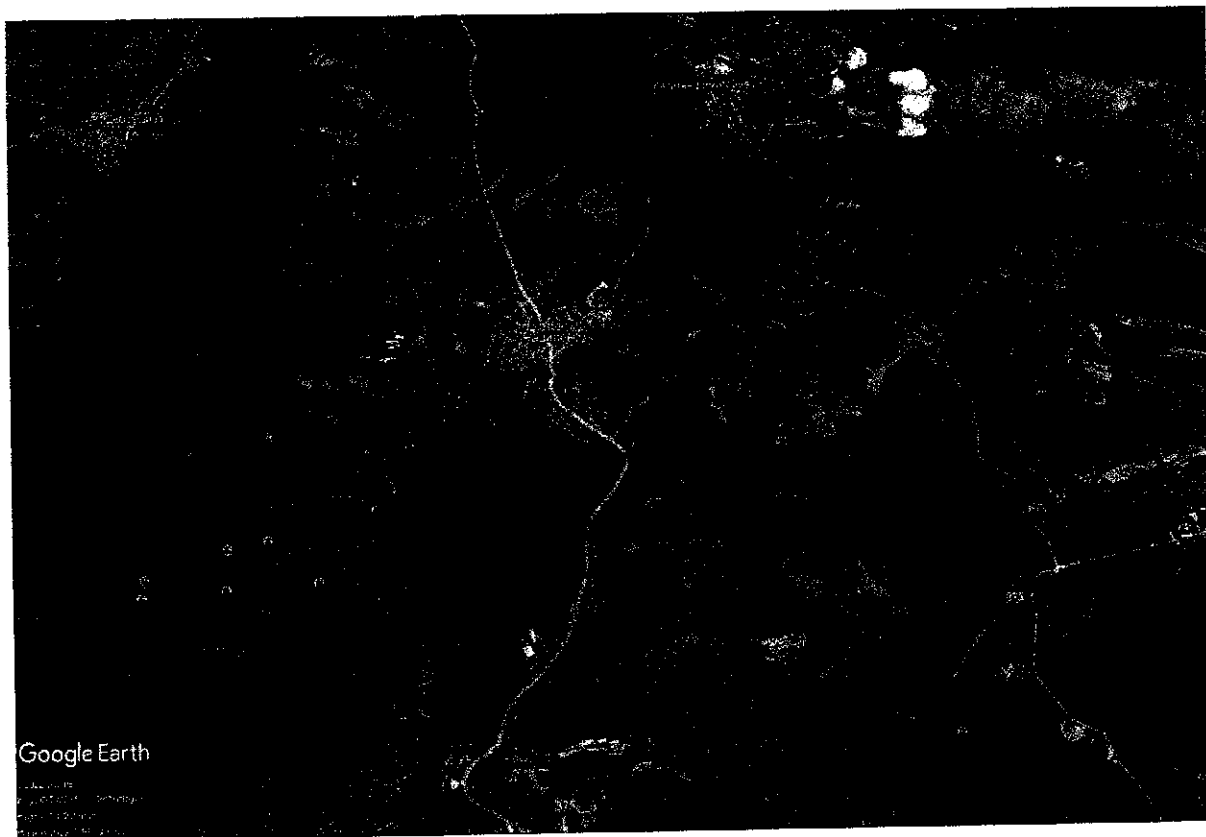


Фиг. 3. Местоположение на присъединителен електропровод 220 kV на Гутъл Земя

Трасетата на въздушните присъединителни ВЛ на ниво на напрежение 33 kV преминават през територията на две землища, една община, както следва:

„ЕУРОСОЛАР ИНВЕСТ“ ООД

- землището на гр. Пещера, община Пещера;
- землището на с. Радилово, община Пещера.



Фиг. 4. Местоположение на присъединителни ВЛ 33 kV на Гугъл Земя

В *Приложение № 2* е представен регистър на засегнатите земи от землището на община Пещера.

Координатите по характерните чупки са представени на ситуацията, фиг. 2, по-горе.

Електропроводите не засягат защитени територии по смисъла на Закона за защитените територии.

Част от въздушния присъединителен електропровод 220 kV пресича Защитена зона (ЗЗ) „Бесапарски ридове“, код BG0002057, обявена по Директивата за птиците (Фигура № 5). Не се засягат други ЗЗ от екологичната мрежа Natura 2000.

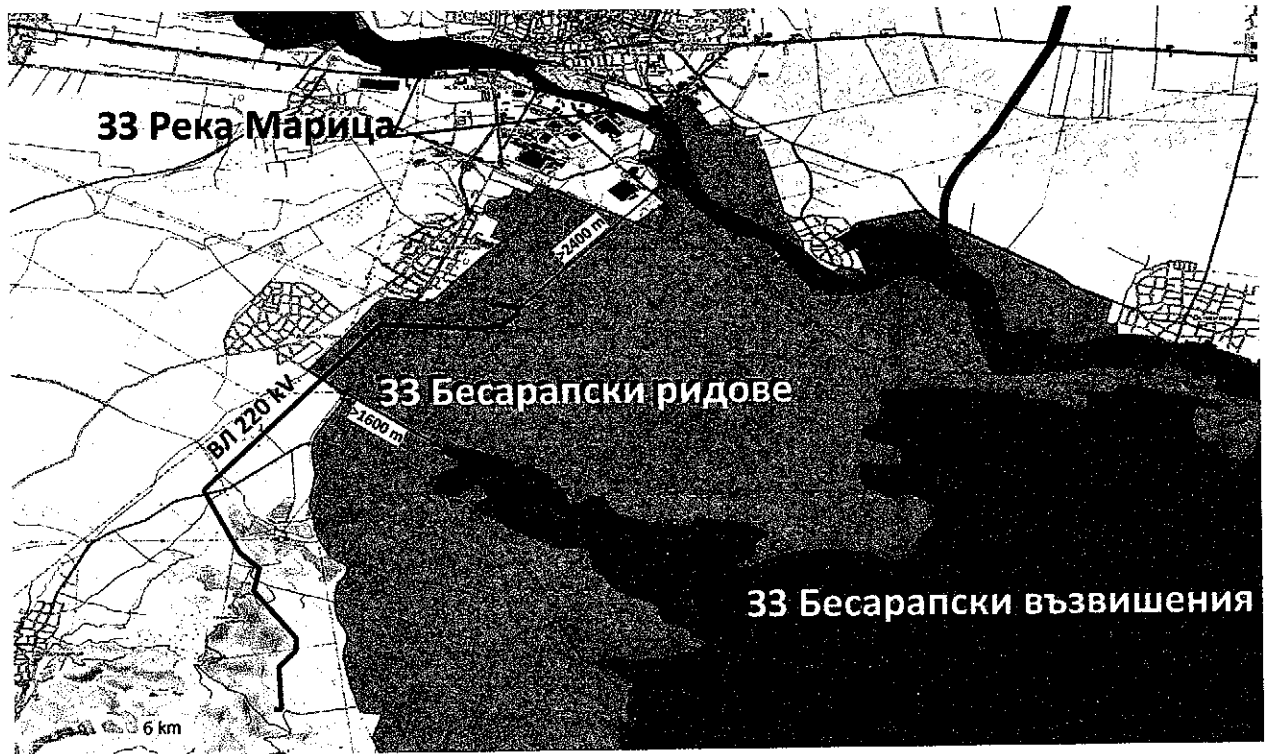
Трасето отстои на 1.6 км от ЗЗ „Бесапарски възвишения“, код BG0000254, обявена по Директивата за местообитанията и на 2.4 км от ЗЗ „Река Марица“, код BG0000578 обявена по Директивата за местообитанията.

При реализацията на измененото ИП не са необходими допълнителни площи, извън територията на разглежданите трасета.

Не се налага промяна в съществуващата пътна инфраструктура, нито изграждане на нова такава.

В резултат на реализацията на измененото инвестиционно предложение не се очаква трансгранично въздействие, поради отдалечеността на обекта от съседни държави и факта, че няма да се отделят замърсители, които биха могли да достигнат

техните територии.



Фиг. 5. Местоположение на трасето на ВЛ 220 kV спрямо защитените зони.

5. Природни ресурси, предвидени за използване по време на строителството и експлоатацията:

(включително предвидено водоземане за питейни, промишлени и други нужди - чрез обществено водоснабдяване (ВиК или друга мрежа) и/или водоземане или ползване на повърхностни води и/или подземни води, необходими количества, съществуващи съоръжения или необходимост от изграждане на нови)

Използване на природни ресурси по време на строителството

Инертни и строителни материали

По време на изграждане на електропроводите ще се използват стандартни материали – основни строителни материали (инертни материали, бетон, цимент, стоманени стълбове), които ще се закупуват в количества и с качество, посочени в проектната документация.

Няма да се извършва добив на инертни и строителни материали.

Вода

По време на изграждане на обекта, вода за строителни нужди, ще се ползва от собствено вододобивно съоръжение на площадка „Радилово № 1“.

За питейните нужди на работниците, ще се доставя бутилирана питейна вода. За битови нужди, ще се използват химически тоалетни и мивки – тип контейнери, които периодично ще се подменя от специализирана фирма на основание договор.

Източници на енергия

„ЕУРОСОЛАР ИНВЕСТ“ ООД

При строителството на електропроводите ще се използват горива за строителната механизация, основно дизелово гориво. Автотранспортът се зарежда извън обекта.

Необходимата ел. енергия за заваръчни и други монтажни работи ще се осигурява от дизелови генератори.

Използване на природни ресурси по време на експлоатация

Вода

В процеса на експлоатацията на повишаваща подстанция Ср.Н./ВН 33/220 kV (с две трансформаторни полета) на площадка „Радилово № 1“ се предвижда ползване на вода за противопожарни и битови нужди. За целта, измененото инвестиционно предложение предвижда изграждане на собствено вододобивно съоръжение, което ще се изгради на площадка „Радилово № 1“. Предвидената средна консумация вода на човек е 0.075 м³/ден. В сградата на трансформаторния пост ще има по един човек на смяна, при 3 смени в денонощие.

Същото собствено вододобивно съоръжение ще бъде използвано и за осигуряване на вода за противопожарни нужди, като по предварителни изчисления, необходимото количество е от порядъка на 26 м³, които ще са налични в подземните резервоари.

Вода за питейни нужди на операторите и предвидената охрана на трите площадки ще се осигурява чрез периодична доставка на бутилирана питейна вода.

6. Очаквани вещества, които ще бъдат емитирани от дейността, в т.ч. приоритетни и/или опасни, при които се осъществява или е възможен контакт с води:

Основната дейност на ИП не е свързана с емитиране на замърсители, включително приоритетни или опасни вещества във водите.

Реализацията на ИП не е свързана с използване на води за промишлени нужди. Епизодично ще се налага почистване на повишаваща подстанция Ср.Н./ВН 33/220 kV на площадка „Радилово № 1“, като отвеждането на водите ще бъде в предвиден за монтаж каломаслоуловител/коалесцентен сепаратор за нефтопродукти, с вграден утаечен резервоар.

7. Очаквани общи емисии на вредни вещества във въздуха по замърсители:

По време на строителството

В етапа на строителство съществува възможност за образуване на емисии основно на прахови частици в следствие на осъществяването на строителните дейности за изграждане на фундаменти за стълбовете към новите присъединителни електропроводи 33 kV и 220 kV.

Разпространението им ще зависи в голяма степен от специфичните климатични и метеорологични условия в момента на извършване на дейностите, както и от характеристиките на земните частици. Подобно запрашване е характерно за извършването на всички строителни дейности, но то ще е краткотрайно и ограничено основно в границите на строителните площадки и в непосредствена близост. Предвид

„ЕУРОСОЛАР ИНВЕСТ“ ООД

отдалечеността на регулационните граници на най-близките населени места, няма вероятност за влошаване на качеството на въздуха в жилищни територии и обекти, подлежащи на здравна защита.

В допълнение, по време на строителството, ще се изпускат и незначителни количества емисии на специфични замърсители от работата на двигателите на използваната строително-монтажна и тежкотоварна техника - азотни оксиди, въглероден оксид, прахови частици и други. Емисиите от двигателите на строителната и тежкотоварната техника ще са в незначителни количества предвид това, че най-вредните вещества се изпускат в атмосферния въздух при пускането на двигателите и до достигане на нормалната температура на работа, както и при работа на двигателя на празен ход, а тези режими на работа ще се сведат до минимум на строителните площадки.

По време на експлоатацията

По време на експлоатацията няма да има организирани и/или неорганизиран източници на замърсяване на атмосферния въздух. Въздействието е положително сравнено с производството на ел. енергия от традиционните топлоелектрически централи.

8. Отпадъци, които се очаква да се генерират и предвиждания за тяхното третиране:

При реализацията на инвестиционното предложение ще се генерират отпадъци, които могат да бъдат класифицирани, с код и наименования, съгласно Приложение 1 към чл. 5 ал. 1 и чл. 6, ал. 1, т. 1 на *Наредба № 2 от 23.06.2014 г. за класификация на отпадъците* (ДВ бр. 66/2014 год., изм. и доп. ДВ. бр. 53 от 8 юли 2022 г.), по следния начин:

По време на строителството

Инвестиционното предложение предвижда строителни дейности свързани с монтаж на соларни панели и изграждане на инженерно-техническа инфраструктура (изграждане на повишаваща подстанция, възлови станции и изграждане на нови присъединителни електропроводи 33 kV и 220 kV).

В процеса на строителството ще се генерират характерните за такъв вид дейност отпадъци. Посочените по-долу отпадъци ще се генерират еднократно, само за периода на изграждане на фотоволтаичната централа.

A/ Опасни отпадъци

Хидравлични масла

Отработени хидравлични масла ще се генерират при аварийна/непредвидена подмяна на хидравлични масла от хидравличните системи на строително-монтажната и транспортна техника. Непредвидената подмяна на отработени хидравлични масла ще се извършва на определена за целта площадка с уплътнен изолационен материал, не позволяващ проникване на нефтопродукти в почвата. Маслата ще се събират в метални варели и своевременно ще се транспортират и предават за последващо

„ЕУРОСОЛАР ИНВЕСТ“ ООД

третиране, въз основа на писмени договори, на лица, притежаващи съответния документ по чл. 35 от Закона за управление на отпадъците (ЗУО).

Код 13 01 10* - Нехлорирани хидравлични масла на минерална основа.

Акумулаторни батерии

Отпадъкът ще се генерира при непредвидена подмяна на амортизирани акумулаторни батерии на строителна и транспортна техника. Амортизираните акумулаторни батерии ще се събират в метални контейнери и съвременно ще се транспортират и предават за последващо третиране, въз основа на писмени договори, на лица, притежаващи съответния документ по чл. 35 от ЗУО.

Код 16 06 01* Оловни акумулаторни батерии.

Кърпи за почистване на оборудване и предпазни облекла

Отпадъкът се образува при почистване на техниката използвана за изпълнение на строително-монтажните дейности на обекта и от замърсяване на работно облекло по време на работа. Отпадъците ще се събират и предварително съхраняват в метален варел на мястото на тяхното образуване на определена за това площадка до натрупване на количества за предаване за последващо третиране, въз основа на писмени договори, на лица, притежаващи съответния документ по чл. 35 от ЗУО за този вид отпадък.

Код 15 02 02* – абсорбенти, филтърни материали (включително маслени филтри, неупоменати другаде), кърпи за изтриване, предпазни облекла, замърсени с опасни вещества.

Б/ Строителни отпадъци

Бетон

При влагане на бетонови разтвори за изграждане на фундаменти на стълбовете ще се генерира отпадъчен бетон. Неизползваемия бетон ще се събира и предварително съхраняват на определена за целта площадка в обхвата на площадката до предаване на юридически лица, които прилагат йерархията при управление на отпадъците и/или да се предава на Регионално сдружение за управление на отпадъци с цел подготовка за повторна употреба и да се влагат в съоръжение за рециклиране на строителни отпадъци в съответствие с Наредба за управление на строителни отпадъци и за влагане на рециклирани строителни материали.

Код 17 01 01 - Бетон.

Кабели

Негодни за употреба кабели ще се генерират по време на изграждане на електрическите инсталации и ел. проводите. Негодните за употреба кабели ще се събират в метален контейнер и предварително съхраняват на определена за целта площадка до предаване на юридически лица, които притежават съответния документ по чл. 35 от ЗУО, въз основа на писмен договор, за конкретния вид отпадък.

Код 17 04 11 - Кабели, различни от упоменатите в 17 04 10

„ЕУРОСОЛАР ИНВЕСТ“ ООД

Метални отпадъци

Метални отпадъци – винкели, арматура и др. ще се генерират в процеса на извършване на строителните работи и монтаж на технологично оборудване. Метални отпадъци ще се събират разделно и предварително съхраняват на определена за целта площадка до предаване на юридически лица, които притежават съответния документ по чл. 35 от ЗУО, въз основа на писмен договор, за конкретния вид отпадък.

Код 17 04 05 – Чугун и стомана.

В/ Битови отпадъци

В периода на строително-монтажните работи ще се генерират битови отпадъци от жизнената дейност на строителните работници. Отпадъците ще се събират в метални контейнери тип „Бобър“ и предават за сепариране (отделяне на опаковки от хартия, метал, пластмаси с цел рециклиране, отделяне на биоразградими отпадъци с цел компостиране и намаляване на количеството на биоразградими отпадъци предназначени за депониране) в Регионално сдружение за управление на отпадъците, съвместно с битовите отпадъци от съответната община, въз основа на писмени договори.

Код 20 03 01 Смесени битови отпадъци.

По време на експлоатацията

Отпадъците, които се очаква да се генерират по време на експлоатацията ще са основно от поддръжката на фотоволтаичната електроцентрала.

А/ Строителни отпадъци

Кабели

При поддръжка на електропроводите ще се генерират незначителни количества кабели. Отпадналите кабели ще се събират разделно в метален контейнер и предават за последващо третиране, въз основа на писмени договори, на лица, притежаващи съответния документ по чл. 35 от ЗУО.

Код 17 04 11 – Кабели, различни от упоменатите в 17 04 10

Б/ Битови отпадъци

По време на експлоатация на фотоволтаичната електроцентрала ще се генерират битови отпадъци от жизнената дейност на операторите и охраната. Отпадъците ще се събират в метални контейнери тип „Бобър“ и предават за сепариране (отделяне на опаковки от хартия, метал, пластмаси с цел рециклиране, отделяне на биоразградими отпадъци с цел компостиране и намаляване на количеството на биоразградими отпадъци предназначени за депониране) в Регионално сдружение за управление на отпадъците, съвместно с битовите отпадъци от съответната община, въз основа на писмени договори.

Код 20 03 01 – смесени битови отпадъци

ИП не предвижда дейности по третиране на отпадъци.

9. Отпадъчни води:

„ЕУРОСОЛАР ИНВЕСТ“ ООД

(очаквано количество и вид на формираните отпадъчни води по потоци (битови, промишлени и др.), сезонност, предвидени начини за третирането им (пречиствателна станция/съоръжение и др.), отвеждане и заустване в канализационна система/повърхностен воден обект/водоплътна изгребна яма и др.)

Експлоатацията на електропроводите не е свързана с образуването на отпадъчни води.

10. Опасни химични вещества, които се очаква да бъдат налични на площадката на предприятието/съоръжението, както и капацитета на съоръженията, в които се очаква те да са налични:

(в случаите по чл. 99б от ЗООС се представя информация за вида и количеството на опасните вещества, които ще са налични в предприятието/съоръжението съгласно приложение № 1 към Наредбата за предотвратяване на големи аварии и ограничаване на последствията от тях)

Изграждането на въздушните електропроводи не е свързано с използване и съхранение на опасни химични вещества и смеси. Предвид това, не е налична предпоставка за класифициране на обекта с „нисък“ и „висок“ рисков потенциал, по смисъла на глава седма, раздел първи на ЗООС, съответно чл. 99б от закона е неприложим.

Моля, да ни информирате за необходимите действия, които трябва да предприемем, по реда на глава шеста, раздел трети от ЗООС за така планираната промяна в нашето инвестиционно предложение.

Прилагам:

1. Документи, доказващи обявяване на инвестиционното предложение на интернет страницата на възложителя, ако има такава, и чрез средствата за масово осведомяване или по друг подходящ начин съгласно изискванията на чл. 95, ал. 1 от ЗООС:
- **копие от публикувано съобщение във вестник „ТРУД-НЮЗ“ от 11.08.2023 г.**
2. Документи, удостоверяващи по реда на специален закон, нормативен или административен акт права за инициране или кандидатстване за одобряване на инвестиционно предложение, както следва:
- **Приложение № 1** Регистърът със засегнатите на имоти от трасето на ВЛ 220
- **Приложения № 2** Регистърът със засегнатите на имоти от трасето на ВЛ 110
3. Електронен носител - 1 бр.

Желая писмото за определяне на необходимите действия да бъде получено чрез лицензиран пощенски оператор.

С УВАЖЕНИЕ:

„ЕУРОСОЛАР ИНВЕСТ“ ООД



/ Венцислав Георгиев – Управител /

Дата: 11.08.2023г.

Обект: Нови присъединителни електропроводи 110kV между подстанции на ФЕЦ
 ПУП / ПП - общ.Пещера
 фаза: Окончателен проект
 файл: D215-02Y0-02-0A



РЕГИСТЪР НА ЗАСЕГНАТИТЕ ИМОТИ

в землището на гр.Пещера с ЕКАТТЕ 56277, общ.Пещера, обл.Пазарджик

Номер на имот	Подотделни	Трайно предназначение на територията	Нов НТП	Местност	Категория	Площ на имота в дека	Площ с ограничение в дека	Остатък в дека	Съгълб		Вид собственост	ЕГН/БУЛИСТАТ	Собственик	Име
									Номер на съгълба	Площ на съгълбата (дека)				
56277-2.18		Земеделска територия	Пасище	КУРИЯТА	9	1.087	0.191	0.896			Частна	0002720353	И-ци на ЙОРДАН ПЕТРОВ ШОПОВ	
56277-2.19		Земеделска територия	Овощна градина	КУРИЯТА	5	10.734	0.992	9.742			Частна	1507223428	АПОСТОЛ АЛЕКСАНДРОВ ИВАНЧЕВ	
56277-2.21		Земеделска територия	Пасище	КУРИЯТА	9	11.060	1.783	9.277			Частна	0002263033	КИРИЛ НИКОЛОВ ГАМИШЕВ	
56277-2.34		Земеделска територия	За селскостопански, горски, водомствен път	КУРИЯТА	0	2.207	0.054	2.152			Общинска публична	0002714233	ОБЩИНА ГР.ПЕЩЕРА	
56277-2.58		Земеделска територия	За друг вид производствен, складов обект	КУРИЯТА	9	4.688	0.930	3.738	2	0.020	Обществени организации	Ю112624557	"ЛЪВ-РАЙ" ООД	
56277-2.59		Земеделска територия	Пасище	КУРИЯТА	9	3.058	0.623	2.435			Частна	3406183444	И-ци на КОСТАДИН ДИМИТРОВ ХРИСТЕВ	
						32.834	4.573	28.240						0.020
						общо за гр.Пещера								

Номер на имот	Подотдели	Трайно предназначение на територията	Нов НТП	Местност	Категория	Площ на имота в дка	Площ с ограничение в дка	Остатък в дка	Съгълб		Вид собственост	ЕГН/БУЛСТАТ	Собственик	Име
									Номер на съгълба	Площ на съгълбата [дка]				

РЕГИСТЪР НА ЗАСЕГНАТИТЕ ИМОТИ
в землището на с.Радилцово с ЕКАТТЕ 61371, общ.Пещера, обл.Пазарджик

Номер на имот	Подотдели	Трайно предназначение на територията	Нов НТП	Местност	Категория	Площ на имота в дка	Площ с ограничение в дка	Остатък в дка	Съгълб		Вид собственост	ЕГН/БУЛСТАТ	Собственик	Име
									Номер на съгълба	Площ на съгълбата [дка]				
61371.45.1		Земеделска територия	За селскостопански, горски, ведомствен път	ПОЖАРА	8	3.950	0.110	3.840			Общинска публична	P7002	Община Пещера	
61371.45.2		Земеделска територия	За селскостопански, горски, ведомствен път	ПОЖАРА	8	0.858	0.052	0.806			Общинска публична	P7002	Община Пещера	
61371.45.16		Земеделска територия	Друг вид трайно насаждение	ПОЖАРА	8	0.360	0.009	0.351			Частна	P38	ГЕОРГИ ВАСИЛЕВ БАТАКЛИЕВ	
61371.45.19		Земеделска територия	Друг вид трайно насаждение	ПОЖАРА	5	1.169	0.680	0.489			Частна	822102503	ЗЕМЕДЕЛСКА КООПЕРАЦИЯ "ЗОВ"	
61371.45.20		Земеделска територия	Друг вид трайно насаждение	ПОЖАРА	5	0.900	0.701	0.199			Частна	P170	И-чи на АТАНАС АНГЕЛОВ КОЦЕВ	
61371.45.21		Земеделска територия	Друг вид трайно насаждение	ПОЖАРА	5	0.900	0.095	0.805			Частна	1405103482	БЛАГОЯ ИВАНОВ СТАНКОВ	
61371.45.58		Земеделска територия	Друг вид трайно насаждение	ПОЖАРА	5	0.899	0.259	0.640			Частна	4202094560	ВАСИЛ ГЕОРГИЕВ БАНЧЕВ	
61371.45.59		Земеделска територия	Друг вид трайно насаждение	ПОЖАРА	5	1.801	1.168	0.633			Частна	P12	И-чи на ХРИСТО КОСТАДИНОВ ЛУЛОВ	
61371.45.60		Земеделска територия	Друг вид трайно насаждение	ПОЖАРА	5	0.898	0.088	0.810			Частна	1606203441	НИКОЛА СПАСОВ БАКАЛОВ	
61371.45.64		Земеделска територия	За селскостопански, горски, ведомствен път	ПОЖАРА	8	1.217	0.070	1.147			Общинска публична	P675	И-чи на ИВАН ГЕОРГИЕВ ПЕНЕВ	
61371.45.68		Земеделска територия	Друг вид трайно насаждение	ПОЖАРА	8	0.450	0.152	0.298			Частна	P7002	Община Пещера	
61371.45.69		Земеделска територия	Друг вид трайно насаждение	ПОЖАРА	8	0.450	0.244	0.180	13	0.026	Частна	822102503	ЗЕМЕДЕЛСКА КООПЕРАЦИЯ "ЗОВ"	
61371.45.71		Земеделска територия	Друг вид трайно насаждение	ПОЖАРА	8	2.158	0.574	1.584			Частна	P604	И-чи на ЙОРДАН ГЕОРГИЕВ ДОНЕВ	
61371.45.93		Земеделска територия	Друг вид трайно насаждение	ПОЖАРА	8	0.540	0.161	0.379			Частна	P462	И-чи на ЕЛЕНА ДИМИТРОВА ХАДЖИЕВА	
				ПОЖАРА	8						Частна	P691	И-чи на НИКОЛА ГЕОРГИЕВ П КОЕВ	
				ПОЖАРА	8						Частна	P749	И-чи на ТОДОР ПЕТРОВ ТАШЕВ	

Номер на имот	Подотделни	Трайно предназначение на територията	Нова НТП	Местност	Категория	Площ на имота в дка	Площ с ограничение в дка	Остатък в дка	Стълб		Вид собственост	ЕГН-БУЛСТАТ	Име
									Номер на стълба	Площ на стълба [дка]			
61371.45.94	Земеделска територия	Земеделска територия	Друг вид трайно насаждение	ПОЖАРА	8	0.630	0.406	0.224			Частна	4608083490	АНКА ИВАНОВА ТОПАЛОВА
61371.45.97	Земеделска територия	Земеделска територия	Друг вид трайно насаждение	ПОЖАРА	8	2.702	0.606	2.096			Частна	Р484	И-ци на АНГЕЛ ИВАНОВ ХАРИЗАНОВ
61371.45.98	Земеделска територия	Земеделска територия	За селскостопански, горски, ведомствен път	ПОЖАРА	8	0.867	0.063	0.804			Общинска публична	Р7002	Община Пещера
61371.45.99	Земеделска територия	Земеделска територия	Друг вид трайно насаждение	ПОЖАРА	8	1.800	0.497	1.303			Частна	0712253422	ТОДОР ДИМИТРОВ МИНДОВ
61371.45.104	Земеделска територия	Земеделска територия	Друг вид трайно насаждение	ПОЖАРА	8	4.500	1.194	3.244	12	0.062	Съсобственост	822102503	ЗЕМЕДЕЛСКА КООПЕРАЦИЯ "ЗОВ"
											Съсобственост	Р93	ТОДОР ХРИСТОВ ЛИЧЕВ
61371.45.105	Земеделска територия	Земеделска територия	Друг вид трайно насаждение	ПОЖАРА	8	2.699	0.351	2.348			Частна	Р247	И-ци на ПЕТЪР ИВАНОВ КАЧАКОВ
61371.45.110	Земеделска територия	Земеделска територия	Друг вид трайно насаждение	ПОЖАРА	8	2.769	0.383	2.386			Частна	Р263	НИКОЛА ЗЛАТИНОВ ПОПОВ
61371.45.111	Земеделска територия	Земеделска територия	Друг вид трайно насаждение	ПОЖАРА	8	9.100	0.945	8.123	11	0.032	Частна	6504263600	СТОЯН ГЕОРГИЕВ РАДИН
61371.45.116	Земеделска територия	Земеделска територия	Друг вид трайно насаждение	ПОЖАРА	8	1.620	0.022	1.598			Частна	8607А	И-ци на МАРИЯ КОСТАДИНОВА ЦИРКОВА
											Частна	Р526	И-ци на ТЕМЕЛКО НИКОЛОВ ВАЧКОВ
											Частна	822102503	ЗЕМЕДЕЛСКА КООПЕРАЦИЯ "ЗОВ"
61371.45.118	Земеделска територия	Земеделска територия	Друг вид трайно насаждение	ПОЖАРА	8	1.031	0.069	0.962			Частна	Р116	ТОДОР ДИМИТРОВ КАРАДЖОВ
											Частна	7102143603	НЕДЕЛЧО АТАНАСОВ РЯДКОВ
											Частна	9110136587	МУСТАФА СУНАЙ КАРААСАН
											Частна	822102503	ЗЕМЕДЕЛСКА КООПЕРАЦИЯ "ЗОВ"
61371.45.119	Земеделска територия	Земеделска територия	Друг вид трайно насаждение	ПОЖАРА	8	0.639	0.067	0.572			Общинска частна	000351750	ОБЩИНА ПЕЩЕРА
61371.518.4	Земеделска територия	Земеделска територия	Пасище	ПЕЛИНА	8	34.282	1.256	33.026			Общинска публична	000351750	ОБЩИНА ПЕЩЕРА
61371.518.7	Земеделска територия	Земеделска територия	Нива	ПЕЛИНА	8	1.929	0.799	1.130			Частна	6908153545	СУНАЙ МУСТАФА КАРААСАН
											Частна	4508213440	АТАНАС НЕДЕЛЧЕВ РЯДКОВ
											Частна	Р505	И-ци на НИКОЛА ГЕОРГИЕВ ЛИЧЕВ
61371.518.15	Земеделска територия	Земеделска територия	Гори и храсти в земеделска земя	БЯПАТА БРЕЗА	8	33.834	0.517	33.317			Общинска публична	Ю000351750	ОБЩИНА - ПЕЩЕРА
61371.518.16	Земеделска територия	Земеделска територия	Нива	ПЕЛИНА	8	3.224	1.437	1.746	18	0.041	Общинска частна	000351750	ОБЩИНА ПЕЩЕРА
61371.518.17	Земеделска територия	Земеделска територия	Гори и храсти в земеделска земя	БЯПАТА БРЕЗА	9	66.290	0.525	65.765			Общинска публична	Ю000351750	ОБЩИНА - ПЕЩЕРА
61371.519.7	Земеделска територия	Земеделска територия	Нива	ТОРИЩЕТО	8	10.048	1.966	8.082			Общинска частна	000351750	ОБЩИНА ПЕЩЕРА

Номер на имот	Подотдели	Трайно предназначение на територията	Нов НТИ	Местност	Категория	Площ на имота в дека	Площ с ограничение в дека	Остатък в дека	Съгълб		Вид собственост	ЕГН/БУЛСТАТ	Име
									Номер на съгълба	Площ на съгълбата [ака]			
61371.519.9		Земеделска територия	Пасище	ТОРИЩЕТО	8	31.157	0.096	31.061			Общинска публична	000351750	ОБЩИНА ПЕЩЕРА
61371.519.11		Земеделска територия	Нива	ТОРИЩЕТО	8	2.983	1.427	1.556			Общинска частна	000351750	ОБЩИНА ПЕЩЕРА
61371.519.19		Земеделска територия	Гори и храсти в земеделска земя	БЯЛАТА БРЕЗА	8	30.355	2.818	27.511	17	0.026	Общинска публична	Ю000351750	ОБЩИНА - ПЕЩЕРА
61371.519.22		Земеделска територия	Гори и храсти в земеделска земя	БЯЛАТА БРЕЗА	9	68.834	3.299	65.535			Общинска публична	Ю000351750	ОБЩИНА - ПЕЩЕРА
61371.519.25		Земеделска територия	Пасище	ТОРИЩЕТО	8	147.478	7.799	139.653	16	0.026	Общинска частна	Р784А	КМЕТСТВО СЕЛО РАДИПОВО
61371.520.8		Земеделска територия	Нива	ГЕШЕВ КУТЕЛ	8	1.780	0.225	1.555			Частна	3006121089	н-ци на СТОЯН СТЕФАНОВ ЙОВОВ
61371.520.9		Земеделска територия	Нива	ГЕШЕВ КУТЕЛ	8	1.213	0.874	0.339			Общинска частна	000351750	ОБЩИНА ПЕЩЕРА
61371.520.15		Земеделска територия	Гори и храсти в земеделска земя	БЯЛАТА БРЕЗА	9	40.944	1.622	39.296	15	0.026	Общинска публична	Ю000351750	ОБЩИНА - ПЕЩЕРА
61371.520.147		Земеделска територия	Неизползвана нива (угар, орница)	ПОЖАРА	8	6.251	0.924	5.327			Общинска частна	000351750	ОБЩИНА ПЕЩЕРА
61371.520.151		Земеделска територия	Нива	ПОЖАРА	8	7.828	0.647	7.181			Стопанисвано от общината	Р7001	Земли по член 19 от ЗСПЗЗ
61371.520.152		Земеделска територия	За друг вид водно течение, водна площ, съоръжение		0	1.235	0.083	1.152			Общинска публична	Р7002	Община Пещера
61371.520.206		Земеделска територия	Гори и храсти в земеделска земя	КАПИП	9	647.700	1.270	646.410	2А	0.020	Общинска публична	Ю000351750	ОБЩИНА - ПЕЩЕРА
61371.521.1		Земеделска територия	Пасище	ГЕШЕВ КУТЕЛ	8	5.857	0.624	5.233			Държавна частна	Р784	ДЪРЖАВЕН ПОЗЕМЛЕН ФОНД
61371.521.14		Земеделска територия	Нива	ГЕШЕВ КУТЕЛ	8	0.945	0.692	0.253			Общинска частна	000351750	ОБЩИНА ПЕЩЕРА
61371.521.17		Земеделска територия	Нива	ГЕШЕВ КУТЕЛ	8	0.602	0.033	0.569			Частна	1604103438	КАТЕРИНА НИКОЛОВА ТОТИНА
61371.521.20		Земеделска територия	Нива	ГЕШЕВ КУТЕЛ	8	0.768	0.766	0.002			Общинска частна	000351750	ОБЩИНА ПЕЩЕРА
61371.521.25		Земеделска територия	Нива	ГЕШЕВ КУТЕЛ	8	0.548	0.203	0.345			Частна	Р569	н-ци на НИКОЛА ПЕТРОВ ТОТИН
61371.521.32		Земеделска територия	Нива	ГЕШЕВ КУТЕЛ	8	1.596	1.386	0.210			Общинска частна	Ю000351750	ОБЩИНА ПЕЩЕРА
61371.521.34		Земеделска територия	Нива	ГЕШЕВ КУТЕЛ	8	0.998	0.728	0.270			Частна	Р565	н-ци на ПЕТЪР ИВАНОВ ТОТИН
61371.521.42		Земеделска територия	За друг вид водно течение, водна площ, съоръжение	ГЕШЕВ КУТЕЛ	0	2.142	0.837	1.305			Общинска публична	Р7002	Община Пещера
61371.521.43		Земеделска територия	Неизползвана нива (угар, орница)	ГЕШЕВ КУТЕЛ	9	12.728	3.757	8.971			Общинска частна	000351750	ОБЩИНА ПЕЩЕРА
61371.523.7		Земеделска територия	Нива	СТАРА ПЪДАРНИЦА	8	0.836	0.309	0.527			Частна	Р461	н-ци на ТОДОР СПАСОВ МИЛОВ
61371.523.8		Земеделска територия	Нива	СТАРА ПЪДАРНИЦА	8	0.675	0.273	0.402			Частна	Р571	н-ци на ТРИФОН ГЕОРГИЕВ МИЛОВ

Номер на имот	Поддъглен	Трайно предназначени територията	Нов НТИ	Местност	Категория	Площ на имота в дека	Площ с ограничение в дека	Остатък в дека	Съглас		Вид собственост	ЕГН/БУЛСТАТ	Собственик	Име
									Номер на съглас	Площ на съглас [ака]				
61371.523.9		Земеделска територия	Пасище	СТАРА ПЪДАРНИЦА	8	43.801	5.204	38.571	14	0.026	Общинска публична	000351750	ОБЩИНА ПЕЩЕРА	
61371.523.10		Земеделска територия	Нива	СТАРА ПЪДАРНИЦА	8	0.667	0.024	0.643			Общинска частна	000351750	ОБЩИНА ПЕЩЕРА	
61371.523.11		Земеделска територия	За друг вид водно течение, водна площ, съоръжение	СТАРА ПЪДАРНИЦА	0	1.085	0.109	0.976			Общинска публична	P7002	Община Пещера	
61371.523.14		Земеделска територия	Нива	СТАРА ПЪДАРНИЦА	8	1.000	0.155	0.845			Частна	P550	н-ци на ТОДОР НИКОЛОВ ВАЧКОВ	
61371.523.128		Земеделска територия	За кариера за суровини за строителството и промишлеността		0	12.511	0.011	12.500			Общинска публична	P7002	Община Пещера	
61371.523.321		Земеделска територия	За селскостопански, горски, ведомствен път		0	3.783	0.347	3.436			Общинска публична	P7002	Община Пещера	
61371.525.6		Земеделска територия	Овощна градина	ПОЖАРА	8	2.084	0.005	2.079			Общинска частна	000351750	ОБЩИНА ПЕЩЕРА	
61371.536.19		Земеделска територия	Нива	ДЖУРКОВЕЦ	8	9.678	1.299	8.347	10	0.032	Частна	P45	н-ци на ПЕТЪР ГЕОРГИЕВ БАНЧЕВ	
61371.536.20		Земеделска територия	Нива	ДЖУРКОВЕЦ	8	3.390	0.550	2.840			Общинска частна	000351750	ОБЩИНА ПЕЩЕРА	
61371.536.21		Земеделска територия	Дере	ДЖУРКОВЕЦ	0	9.954	0.843	9.111			Общинска публична	P7002	Община Пещера	
61371.536.174	20/в	Горска територия	Друг вид дървопроизводителна гора	РАВНИЩЕТО	9	18.057	1.341	16.716			Държавна частна	112005272	МЗХ-ДГС Пещера	
61371.536.195		Земеделска територия	За селскостопански, горски, ведомствен път		0	2.134	0.057	2.077			Общинска публична	P7002	Община Пещера	
61371.537.5		Земеделска територия	Нива	МАЛКА ПОЛЯНА	9	3.025	1.095	1.930			Съсобственост	P138	ТРЕНДАФИЛ ИВАНОВ ДЯЛЕВ	
61371.537.7		Земеделска територия	Нива	ГОЛЯМА ПОЛЯНА	9	1.191	0.028	1.163			Съсобственост	822102503	ЗЕМЕДЕЛСКА КООПЕРАЦИЯ "ЗОВ"	
61371.537.12		Земеделска територия	Нива	МАЛКА ПОЛЯНА	9	1.500	0.225	1.275			Частна	P490	н-ци на ЙОРДАН ГЕОРГИЕВ ДОНЕВ	
61371.537.13		Земеделска територия	Нива	ГОЛЯМА ПОЛЯНА	9	0.659	0.224	0.435			Частна	7102143603	НЕДЕЛЧО АТАНАСОВ РЯДКОВ	
61371.537.14		Земеделска територия	Пасище	МАЛКА ПОЛЯНА	9	5.800	0.045	5.755			Държавна частна	P784	ДЪРЖАВЕН ПОЗЕМЛЕН ФОНД	
61371.537.15		Земеделска територия	Нива	ГОЛЯМА ПОЛЯНА	9	1.200	0.543	0.657			Общинска частна	000351750	ОБЩИНА ПЕЩЕРА	
61371.537.19		Земеделска територия	Нива	ГОЛЯМА ПОЛЯНА	9	0.680	0.305	0.375			Общинска частна	000351750	ОБЩИНА ПЕЩЕРА	

Номер на имот	Подотдели	Трайно предназначение на територията	Нова НТП	Местност	Категория	Площ на имота в дека	Площ с ограничение в дека	Остатък в дека	Съгб		Вид собственост	ЕГН/БУЛИСТАТ	Име
									Номер на съгба	Площ на съгбата [дка]			
61371.537.20		Земеделска територия	Нива	ТОПАЛОВИ ЧЕРЕШИ	9	2.725	0.923	1.802			Частна	P515	И-ци на КОСТАДИН ГЕОРГИЕВ ЛИЧЕВ
61371.537.32		Земеделска територия	За селскостопански, горски, ведомствен път	ГОЛЯМА ПОЛЯНА	0	8.223	0.155	8.068			Общинска публична	P7002	Община Пещера
61371.537.33	21/a	Горска територия	Друг вид дървопроизводителна гора	РАВНИЩЕТО	0	316.174	8.851	307.283	8,9	0,040	Държавна частна	112005272	МЗХ-ДГС Пещера
61371.538.1		Земеделска територия	Нива	ПОЖАРА	8	5.286	0.562	4.724			Частна	P490	И-ци на ТЕМЕЛКО ГЕОРГИЕВ ДЯЛЕВ
61371.538.2		Земеделска територия	Нива	ПОЖАРА	8	2.148	0.169	1.979			Частна	P311	И-ци на ЙОРДАН АПОСТОЛОВ МАДИН
61371.538.3		Земеделска територия	Нива	ПОЖАРА	8	1.760	0.398	1.362			Частна	P451	И-ци на ВАСИЛ АПОСТОЛОВ МАДИН
61371.538.4		Земеделска територия	Нива	ПОЖАРА	8	4.277	0.005	4.272			Частна	P620	И-ци на ЙОРДАН ГЕОРГИЕВ ДАЧЕВ
61371.538.12		Земеделска територия	Нива	ПОЖАРА	8	1.181	0.135	1.046			Частна	P572	И-ци на АЛЕКСАНДЪР ГЕОРГИЕВ СТОЯНОВ КОЕВ
61371.538.20		Земеделска територия	Нива	ПОЖАРА	8	4.652	0.066	4.586			Общинска частна	000351750	ОБЩИНА ПЕЩЕРА
61371.546.1		Земеделска територия	Нива	ДЖУРКОВЕЦ	8	1.000	0.774	0.226			Частна	P686	И-ци на НИКОЛА ИВАНОВ УЗУНОВ
61371.546.2		Земеделска територия	Нива	ДЖУРКОВЕЦ	8	1.100	0.011	1.089			Общинска частна	000351750	ОБЩИНА ПЕЩЕРА
61371.546.26		Земеделска територия	Нива	ДЖУРКОВЕЦ	8	1.034	0.630	0.404			Частна	P395	И-ци на СТАМЕНКА ГЕОРГИЕВА ЗАЙЧЕВА
61371.546.45		Земеделска територия	Дере	ДЖУРКОВЕЦ	0	4.940	0.271	4.669			Общинска публична	P7002	Община Пещера
61371.546.47		Земеделска територия	Гори и храсти в земеделска земя	ДЖУРКОВЕЦ	8	2.368	0.242	2.126			Стопанисвано от общината	P7001	Земи по член 19 от ЗСПЗЗ
61371.546.153		Земеделска територия	За селскостопански, горски, ведомствен път		0	3.719	0.124	3.595			Общинска публична	P7002	Община Пещера
61371.546.155		Земеделска територия	Природна забележителност		0	4.231	0.236	3.995			Общинска публична	P7002	Община Пещера
61371.547.7		Земеделска територия	Нива	ГОЛЕМИЯ ЧАЛ	9	4.046	0.709	3.311	19	0.026	Общинска частна	000351750	ОБЩИНА ПЕЩЕРА
61371.547.13		Земеделска територия	Гласице	СРЕДНИЯ ЧАЛ	9	27.977	5.710	22.163	20	0.104	Общинска публична	000351750	ОБЩИНА ПЕЩЕРА
61371.547.14		Земеделска територия	За селскостопански, горски, ведомствен път	ГОЛЕМИЯ ЧАЛ	0	3.028	0.136	2.892			Общинска публична	P7002	Община Пещера
61371.566.307		Земеделска територия	За селскостопански, горски, ведомствен път		0	13.467	0.139	13.328			Общинска публична	P7002	Община Пещера
61371.569.930		Територия за транспорт	За път от републиканската пътна мрежа		0	30.754	1.184	29.570			Държавна публична	P7005	ДЪРЖАВАТА

Номер на имот	Подотдели	Трайно предназначение на територията	Нов НТИ	Местност	Категория	Площ на имота в дека	Площ с ограничение в дека	Остатък в дека	Съгб		Вид собственост	ЕГН/БУЛСТАТ	Име
									Номер на съгба	Площ на съгбата [дека]			
61371.569.931	22/2, 22/4, 22/5, 22/в, 22/д,	Горска територия	Друг вид дървопроизводителна гора	РАВНИЩЕТО	0	1466.863	27.821	1438.962	4,5,6,7	0.080	Държавна частна	112005272	МЗХ-ДГС Пещера
61371.570.899	22/д; 22/з; 22/и;	Горска територия	Друг вид дървопроизводителна гора	СТОЛОВЕТЕ	0	578.032	6.758	571.235	3	0.039	Държавна частна	112005272	МЗХ-ДГС Пещера
61371.570.919		Води и водни площи	За друг вид водно течение, водна площ, съоръжение		0	13.532	0.138	13.394			Държавна частна	P7005	ДЪРЖАВАТА
61371.570.920		Земеделска територия	За селскостопански, горски, ведомствен път		0	7.286	0.117	7.169			Общинска публична	P7002	Община Пещера
общо за с.Радилово						3841.969	114.832	3726.531		0.606			
общо за община Пещера:						3874.803	119.405	3754.771		0.626			

Изготвил:/ инж.Д.О.Димитров /

Обект: Нови присъединителни електропроводи 110kV между подстанции на ФЕЦ
ПУП / ПП - общ. Пещера
Фаза: Окончателен проект
Файл: D215-02Y0-02-0A

РЕГИСТЪР НА СТЬПКИТЕ НА СТЬЛБОВЕТЕ

в землището на гр. Пещера с ЕКАТТЕ 56277, общ. Пещера, обл. Пазарджик

Номер на стълба	Площ на стълбата в [дка]	Номер на имот	Подотдели	Трансно предназначение на територията	Нов НТП	Местност	Категория	Площ на имота в дка	Собственик		
									Вид собственост	ЕГН/БУЛСТАТ	Име
2	0.020	56277.2.58		Земеделска територия	За друг вид производствен, складов обект	КУРИЯТА	9	4.688	Обществени организации	Ю112624557	"ЛАВ-РАЙ" ООД
ОБЩО: 0.020 гр. Пещера											

РЕГИСТЪР НА СТЬПКИТЕ НА СТЬЛБОВЕТЕ

в землището на с. Радилово с ЕКАТТЕ 61371, общ. Пещера, обл. Пазарджик

Номер на стълба	Площ на стълбата в [дка]	Номер на имот	Подотдели	Трансно предназначение на територията	Нов НТП	Местност	Категория	Площ на имота в дка	Собственик		
									Вид собственост	ЕГН/БУЛСТАТ	Име
3	0.039	61371.570.899	22/д, 22/а, 22/и;	Горска територия	Друг вид дървопроизводите лна гора	СТОЛОВЕТЕ	0	578.032	Държавна частна	112005272	МЗХ-ДГС Пещера
4	0.020	61371.569.931	22/2, 22/4, 22/б, 22/в, 22/д;	Горска територия	Друг вид дървопроизводите лна гора	РАВНИЩЕТО	0	1466.863	Държавна частна	112005272	МЗХ-ДГС Пещера
5	0.020	61371.569.931	22/2, 22/4, 22/б, 22/в, 22/д;	Горска територия	Друг вид дървопроизводите лна гора	РАВНИЩЕТО	0	1466.863	Държавна частна	112005272	МЗХ-ДГС Пещера
6	0.020	61371.569.931	22/2, 22/4, 22/б, 22/в, 22/д;	Горска територия	Друг вид дървопроизводите лна гора	РАВНИЩЕТО	0	1466.863	Държавна частна	112005272	МЗХ-ДГС Пещера
7	0.020	61371.569.931	22/2, 22/4, 22/б, 22/в, 22/д;	Горска територия	Друг вид дървопроизводите лна гора	РАВНИЩЕТО	0	1466.863	Държавна частна	112005272	МЗХ-ДГС Пещера
8	0.020	61371.537.33	21/а	Горска територия	Друг вид дървопроизводите лна гора	РАВНИЩЕТО	0	316.174	Държавна частна	112005272	МЗХ-ДГС Пещера

Номер на стълба	Площ на стълбата [дка]	Номер на имот	Подотдел	Трайно предназначение на територията	Нов НТН	Местност	Категория	Площ на имота в дка	Собственик		
									Вид собственост	ЕГН/БУЛСТАТ	Име
9	0.020	61371.537.33	21/а	Горска територия	Друг вид дървопроизводителна гора	РАВНИЩЕТО	0	316.174	Държавна частна	112005272	МЗХ-ДГС Пещера
10	0.032	61371.536.19		Земеделска територия	Нива	ДЖУРКОВЕЦ	8	9.678	Частна	Р45	И-ци на ПЕТЪР ГЕОРГИЕВ БАНЧЕВ
11	0.032	61371.45.111		Земеделска територия	Друг вид трайно насаждение	ПОЖАРА	8	9.100	Частна	8607А	И-ци на МАРИЯ КОСТАДИНОВА ЦИРКОВА
12	0.062	61371.45.104		Земеделска територия	Друг вид трайно насаждение	ПОЖАРА	8	4.500	Съсобственост	822102503	ЗЕМЕДЕЛСКА КООПЕРАЦИЯ "ЗОВ"
										Р93	ТОДОР ХРИСТОВ ЛИЧЕВ
										822102503	ЗЕМЕДЕЛСКА КООПЕРАЦИЯ
13	0.026	61371.45.69		Земеделска територия	Друг вид трайно насаждение	ПОЖАРА	8	0.450	Частна	Р462	И-ци на ЕЛЕНА ДИМИТРОВА ХАДЖИЕВА
14	0.026	61371.523.9		Земеделска територия	Пасище	СТАРА ПЪДАРНИЦА	8	43.801	Общинска публична	000351750	ОБЩИНА ПЕЩЕРА
15	0.026	61371.520.15		Земеделска територия	Гори и храсти в земеделска земя	БЯЛАТА БРЕЗА	9	40.944	Общинска публична	Ю000351750	ОБЩИНА - ПЕЩЕРА
16	0.026	61371.519.25		Земеделска територия	Пасище	ТОРИЩЕТО	8	147.478	Общинска частна	Р784А	КМЕТСТВО СЕЛО РАДИЛОВО
17	0.026	61371.519.19		Земеделска територия	Гори и храсти в земеделска земя	БЯЛАТА БРЕЗА	8	30.355	Общинска публична	Ю000351750	ОБЩИНА - ПЕЩЕРА
18	0.041	61371.518.16		Земеделска територия	Нива	ПЕЛИНА	8	3.224	Общинска частна	000351750	ОБЩИНА ПЕЩЕРА
19	0.026	61371.547.7		Земеделска територия	Нива	ГОЛЕМИЯ ЧАЛ	9	4.046	Общинска частна	000351750	ОБЩИНА ПЕЩЕРА
20	0.104	61371.547.13		Земеделска територия	Пасище	СРЕДНИЯ ЧАЛ	9	27.977	Общинска публична	000351750	ОБЩИНА ПЕЩЕРА
2А	0.020	61371.520.206		Земеделска територия	Гори и храсти в земеделска земя	КАПИЛ	9	647.700	Общинска публична	Ю000351750	ОБЩИНА - ПЕЩЕРА
ОБЩО		0.606	с.Радилово								
ОБЩО		0.626	общ.Пазарджик								

Изготвил: / инж.Д.О.Димитров /

Обект: Нови присъединителни електропроводи 110kV
между подстанции на ФЕЦ

ПУП / ПП - общ.Пещера
Фаза: Окончателен проект
Файл: D215-02Y0-02-0A



БАЛАНСИ НА ТЕРИТОРИЯТА

в землището на гр.Пещера с ЕКАТТЕ 56277, общ.Пещера, обл.Пазарджик

№	Категория земя	Имоти бр.	Площ сервитут в дка	Стъпки за стъбове бр.	Площ стъпки в дка	Засегната площ в дка	Площ %
1	Без категория	1	0.054	0	0.000	0.054	1.18
2	V категория	1	0.992	0	0.000	0.992	21.60
3	IX категория	4	3.527	1	0.020	3.547	77.23
Общо:		6	4.573	1	0.020	4.593	100.00

№	Вид собственост	Имоти бр.	Площ сервитут в дка	Стъпки за стъбове бр.	Площ стъпки в дка	Засегната площ в дка	Площ %
1	Общинска публична	1	0.054	0	0.000	0.054	1.18
2	Частна	4	3.589	0	0.000	3.589	78.14
3	Обществени организации	1	0.930	1	0.020	0.950	20.68
Общо:		6	4.573	1	0.020	4.593	100.00

№	Вид територия	Имоти бр.	Площ сервитут в дка	Стъпки за стъбове бр.	Площ стъпки в дка	Засегната площ в дка	Площ %
1	Земеделска територия	6	4.573	1	0.020	4.593	100.00
Общо:		6	4.573	1	0.020	4.593	100.00

№	Код ЕК Начин на трайно ползване	Имоти бр.	Площ сервитут в дка	Стъпки за стъбове бр.	Площ стъпки в дка	Засегната площ в дка	Площ %
1	Пасище	3	2.597	0	0.000	2.597	56.54
2	Овощна градина	1	0.992	0	0.000	0.992	21.60
3	За селскостопански, горски, ведомствен път	1	0.054	0	0.000	0.054	1.18
4	За друг вид производствен, складов обект	1	0.930	1	0.020	0.950	20.68
Общо:		6	4.573	1	0.020	4.593	100.00

БАЛАНСИ НА ТЕРИТОРИЯТА

в землището на с.Радилово с ЕКАТТЕ 61371, общ.Пещера, обл.Пазарджик

№	Категория земя	Имоти бр.	Площ сервитут в дка	Стъпки за стъбове бр.	Площ стъпки в дка	Засегната площ в дка	Площ %
1	Без категория	19	48.217	7	0.159	48.376	41.91
2	V категория	6	2.991	0	0.000	2.991	2.59
3	VIII категория	57	42.003	8	0.271	42.274	36.62
4	IX категория	16	21.621	4	0.176	21.797	18.88
Общо:		98	114.832	19	0.606	115.438	100.00

№	Вид собственост	Имоти бр.	Площ сервитут в дка	Стъпки за стъбове бр.	Площ стъпки в дка	Засегната площ в дка	Площ %
1	Държавна публична	1	1.184	0	0.000	1.184	1.03
2	Държавна частна	7	45.578	7	0.159	45.737	39.62
3	Общинска публична	28	26.077	5	0.202	26.279	22.77
4	Общинска частна	19	23.308	3	0.093	23.401	20.27
5	Частна	39	15.507	3	0.090	15.597	13.51
6	Съсобственост	2	2.289	1	0.062	2.351	2.04
7	Стопанисвано от общината	2	0.889	0	0.000	0.889	0.77
Общо:		98	114.832	19	0.606	115.438	100.00

№	Вид територия	Имоти бр.	Площ сервитут в дка	Стъпки за стъбове бр.	Площ стъпки в дка	Засегната площ в дка	Площ %
1	Земеделска територия	92	68.739	12	0.447	69.186	59.93
2	Горска територия	4	44.771	7	0.159	44.930	38.92
3	Територия за транспорт	1	1.184	0	0.000	1.184	1.03
4	Води и водни площи	1	0.138	0	0.000	0.138	0.12
Общо:		98	114.832	19	0.606	115.438	100.00

№	Код ЕК Начин на трайно ползване	Имоти бр.	Площ сервитут в дка	Стъпки за стъбове бр.	Площ стъпки в дка	Засегната площ в дка	Площ %
1	Нива	36	20.595	3	0.099	20.694	17.93
2	Пасище	7	20.734	3	0.156	20.890	18.10
3	Неизползвана нива (угар, орница)	2	4.681	0	0.000	4.681	4.06
4	Овощна градина	1	0.005	0	0.000	0.005	0.00
5	Друг вид трайно насаждение	21	8.671	3	0.120	8.791	7.62
6	Гори и храсти в земеделска земя	7	10.293	3	0.072	10.365	8.98
7	Друг вид дървопроизводителна гора	4	44.771	7	0.159	44.930	38.92
8	Дере	2	1.114	0	0.000	1.114	0.97
9	Природна забележителност	1	0.236	0	0.000	0.236	0.20
10	За кариера за суровини за строителството и промишлеността	1	0.011	0	0.000	0.011	0.01
11	За друг вид водно течение, водна площ, съоръжение	4	1.167	0	0.000	1.167	1.01
12	За път от републиканската пътна мрежа	1	1.184	0	0.000	1.184	1.03
13	За селскостопански, горски, ведомствен път	11	1.370	0	0.000	1.370	1.19
Общо:		98	114.832	19	0.606	115.438	100.00

БАЛАНСИ НА ТЕРИТОРИЯТА
общо за община Пещера, обл.Пазарджик

№	Категория земя	Имоти бр.	Площ сервитут в дка	Стъпки за стъбове бр.	Площ стъпки в дка	Засегната площ в дка	Площ %
1	Без категория	20	48.271	7	0.159	48.430	40.35
2	V категория	7	3.983	0	0.000	3.983	3.32
3	VIII категория	57	42.003	8	0.271	42.274	35.22
4	IX категория	20	25.148	5	0.196	25.344	21.12
Общо:		104	119.405	20	0.626	120.031	100.00

№	Вид собственост	Имоти бр.	Площ сервитут в дка	Стъпки за стъбове бр.	Площ стъпки в дка	Засегната площ в дка	Площ %
1	Държавна публична	1	1.184	0	0.000	1.184	0.99
2	Държавна частна	7	45.578	7	0.159	45.737	38.10
3	Общинска публична	29	26.131	5	0.202	26.333	21.94
4	Общинска частна	19	23.308	3	0.093	23.401	19.50
5	Частна	43	19.096	3	0.090	19.186	15.98
6	Обществени организации	1	0.930	1	0.020	0.950	0.79
7	Съсобственост	2	2.289	1	0.062	2.351	1.96
8	Стопанисвано от общината	2	0.889	0	0.000	0.889	0.74
Общо:		104	119.405	20	0.626	120.031	100.00

№	Вид територия	Имоти бр.	Площ сервитут в дка	Стъпки за стъбове бр.	Площ стъпки в дка	Засегната площ в дка	Площ %
1	Земеделска територия	98	73.312	13	0.467	73.779	61.47
2	Горска територия	4	44.771	7	0.159	44.930	37.43
3	Територия за транспорт	1	1.184	0	0.000	1.184	0.99
4	Води и водни площи	1	0.138	0	0.000	0.138	0.12
Общо:		104	119.405	20	0.626	120.031	100.00

№	Код ЕК Начин на трайно ползване	Имоти бр.	Площ сервитут в дка	Стъпки за стъбове бр.	Площ стъпки в дка	Засегната площ в дка	Площ %
1	Нива	36	20.595	3	0.099	20.694	17.24
2	Пасище	10	23.331	3	0.156	23.487	19.57
3	Овощна градина	2	0.997	0	0.000	0.997	0.83
4	Неизползвана нива (угар, орница)	2	4.681	0	0.000	4.681	3.90
5	Друг вид трайно насаждение	21	8.671	3	0.120	8.791	7.32
6	Гори и храсти в земеделска земя	7	10.293	3	0.072	10.365	8.64
7	За друг вид производствен, складов обект	1	0.930	1	0.020	0.950	0.79
8	Дере	2	1.114	0	0.000	1.114	0.93
9	За кариера за суровини за строителството и промишлеността	1	0.011	0	0.000	0.011	0.01
10	Друг вид дървопроизводителна гора	4	44.771	7	0.159	44.930	37.43
11	За друг вид водно течение, водна площ, съоръжение	4	1.167	0	0.000	1.167	0.97
12	Природна забележителност	1	0.236	0	0.000	0.236	0.20
13	За път от републиканската пътна мрежа	1	1.184	0	0.000	1.184	0.99
14	За селскостопански, горски, ведомствен път	12	1.424	0	0.000	1.424	1.19
Общо:		104	119.405	20	0.626	120.031	100.00

Изготвил: / инж.Д.О.Димитров /

СПИСЪК НА ИМОТИ ЗАСЕГНАТИ ОТ ТРАСЕТО НА ВЛ 220kV

ПРИЛОЖЕНИЕ КЪМ ЗАДАНИЕ ЗА ИЗРАБОТВАНЕ

ID	Собственост	Територия	НТП
00254.121.2	Общинска публична	Територия заета от води и водни обекти	За друг вид водно течение, водна площ, съоръжение
00254.121.5	Общинска публична	Земеделска	Пасище
00254.122.1	Държавна частна	Горска	Друг вид дървопроизводителна гора
00254.47.156	Общинска публична	Земеделска	За селскостопански, горски, ведомствен път
00254.47.16	Частна	Земеделска	Нива
00254.47.19	Частна обществени организации	Земеделска	Нива
00254.47.22	Частна	Земеделска	Нива
00254.47.23	Частна обществени организации	Земеделска	Нива
00254.47.24	Частна	Земеделска	Нива
00254.47.25	Частна	Земеделска	Нива
00254.47.26	Частна	Земеделска	Нива
00254.47.27	Частна	Земеделска	Нива
00254.47.28	Частна	Земеделска	Нива
00254.47.29	Частна	Земеделска	Нива
00254.47.30	Държавна частна	Земеделска	Нива
00254.47.32	Частна	Земеделска	Нива
00254.47.329	Общинска публична	Територия заета от води и водни обекти	Напоителен канал
00254.47.33	Съсобственост	Земеделска	Нива
00254.47.34	Частна	Земеделска	Нива
00254.47.35	Частна	Земеделска	Нива
00254.47.37	Общинска публична	Територия заета от води и водни обекти	Напоителен канал
00254.47.38	Частна	Земеделска	Нива
00254.47.39	Частна	Земеделска	Нива
00254.47.40	Частна	Земеделска	Нива
00254.47.41	Частна	Земеделска	Нива
00254.48.11	Частна	Земеделска	Нива
00254.48.156	Общинска публична	Земеделска	За селскостопански, горски, ведомствен път
00254.48.329	Общинска публична	Територия заета от води и водни обекти	Напоителен канал
00254.48.36	Общинска публична	Земеделска	За селскостопански, горски, ведомствен път

СПИСЪК НА ИМОТИ ЗАСЕГНАТИ ОТ ТРАСЕТО НА ВЛ 220KV

ПРИЛОЖЕНИЕ КЪМ ЗАДАНИЕ ЗА ИЗРАБОТВАНЕ

ID	Собственост	Територия	НТП
00254.48.39	Общинска публична	Земеделска	За селскостопански, горски, ведомствен път
00254.48.40	Общинска публична	Територия заета от води и водни обекти	Напоителен канал
00254.48.42	Общинска публична	Територия на транспорта	За местен път
00254.49.1	Частна	Земеделска	Нива
00254.49.10	Частна	Земеделска	Нива
00254.49.11	Съсобственост	Земеделска	Нива
00254.49.2	Частна	Земеделска	Нива
00254.49.3	Частна	Земеделска	Нива
00254.49.33	Общинска публична	Земеделска	За селскостопански, горски, ведомствен път
00254.49.34	Общинска публична	Земеделска	За селскостопански, горски, ведомствен път
00254.49.37	Частна	Земеделска	Нива
00254.49.38	Частна	Земеделска	Нива
00254.49.382	Държавна частна	Територия заета от води и водни обекти	Отводнителен канал
00254.49.39	Частна	Земеделска	Нива
00254.49.4	Частна обществени организации	Земеделска	Нива
00254.49.48	Частна	Земеделска	Нива
00254.49.50	Общинска публична	Територия заета от води и водни обекти	Напоителен канал
00254.49.51	Общинска публична	Земеделска	За селскостопански, горски, ведомствен път
00254.49.52	Общинска публична	Земеделска	За селскостопански, горски, ведомствен път
00254.49.8	Частна обществени организации	Земеделска	Нива
00254.49.9	Частна	Земеделска	Нива
00254.50.25	Частна обществени организации	Земеделска	Нива
00254.50.28	Частна	Земеделска	Нива
00254.50.29	Частна	Земеделска	Нива
00254.50.30	Общинска публична	Територия заета от води и водни обекти	Напоителен канал
00254.51.20	Частна	Земеделска	Нива
00254.51.21	Частна	Земеделска	Нива
00254.51.22	Съсобственост	Земеделска	Нива
00254.51.23	Частна	Земеделска	Нива

СПИСЪК НА ИМОТИ ЗАСЕГНАТИ ОТ ТРАСЕТО НА ВЛ 220KV

ПРИЛОЖЕНИЕ КЪМ ЗАДАНИЕ ЗА ИЗРАБОТВАНЕ

ID	Собственост	Територия	НТП
00254.51.24	Частна	Земеделска	Нива
00254.51.25	Частна	Земеделска	Нива
00254.51.26	Частна	Земеделска	Нива
00254.51.27	Частна	Земеделска	Нива
00254.51.28	Частна	Земеделска	Нива
00254.51.67	Общинска публична	Земеделска	За селскостопански, горски, ведомствен път
00254.51.70	Общинска публична	Земеделска	За селскостопански, горски, ведомствен път
00254.51.71	Общинска публична	Територия заета от води и водни обекти	Напоителен канал
15028.108.1	Съсобственост	Земеделска	Нива
15028.108.2	Частна	Земеделска	Нива
15028.108.3	Частна	Земеделска	Нива
15028.108.481	Общинска публична	Територия заета от води и водни обекти	Напоителен канал
15028.109.10	Частна	Земеделска	Нива
15028.109.11	Частна	Земеделска	Нива
15028.109.2	Частна	Земеделска	Нива
15028.109.3	Частна	Земеделска	Нива
15028.109.4	Частна	Земеделска	Нива
15028.109.5	Частна	Земеделска	Нива
15028.109.6	Частна	Земеделска	Нива
15028.109.7	Частна	Земеделска	Нива
15028.109.8	Частна	Земеделска	Нива
15028.109.9	Частна	Земеделска	Нива
15028.110.10	Частна	Земеделска	Нива
15028.110.15	Частна	Земеделска	Нива
15028.110.16	Частна	Земеделска	Нива
15028.110.339	Общинска публична	Земеделска	За селскостопански, горски, ведомствен път
15028.110.6	Частна	Земеделска	Нива
15028.110.7	Частна	Земеделска	Нива
15028.110.9	Частна	Земеделска	Нива

СПИСЪК НА ИМОТИ ЗАСЕГНАТИ ОТ ТРАСЕТО НА ВЛ 220KV

ПРИЛОЖЕНИЕ КЪМ ЗАДАНИЕ ЗА ИЗРАБОТВАНЕ

ID	Собственост	Територия	НТП
15028.112.10	Частна	Земеделска	Нива
15028.112.6	Частна	Земеделска	Нива
15028.112.7	Частна	Земеделска	Нива
15028.112.8	Частна	Земеделска	Нива
15028.112.9	Частна	Земеделска	Нива
15028.113.1	Частна	Земеделска	Нива
15028.113.2	Частна	Земеделска	Нива
15028.113.3	Частна	Земеделска	Нива
15028.113.474	Общинска публична	Територия заета от води и водни обекти	Напоителен канал
15028.114.1	Частна	Земеделска	Нива
15028.114.9	Частна	Земеделска	Нива
15028.121.338	Общинска публична	Земеделска	За селскостопански, горски, ведомствен път
15028.121.343	Общинска публична	Земеделска	За селскостопански, горски, ведомствен път
15028.121.471	Общинска публична	Територия заета от води и водни обекти	Напоителен канал
15028.122.10	Частна	Земеделска	Нива
15028.122.11	Частна	Земеделска	Нива
15028.122.15	Частна	Земеделска	Нива
15028.122.16	Частна	Земеделска	Нива
15028.122.311	Общинска публична	Земеделска	За селскостопански, горски, ведомствен път
15028.122.361	Общинска публична	Земеделска	За селскостопански, горски, ведомствен път
15028.122.429	Държавна частна	Територия заета от води и водни обекти	За друг вид водно течение, водна площ, съоръжение
15028.122.455	Общинска публична	Територия заета от води и водни обекти	Напоителен канал
15028.122.456	Общинска публична	Територия заета от води и водни обекти	Напоителен канал
15028.122.486	Общинска публична	Територия заета от води и водни обекти	Напоителен канал
15028.122.520	Общинска публична	Земеделска	Пасище
15028.122.521	Общинска публична	Територия на транспорта	За местен път
15028.68.197	Частна обществени организации	Земеделска	За електроенергийното производство
15028.68.460	Общинска публична	Територия заета от води и водни обекти	Напоителен канал
15028.69.15	Частна	Земеделска	Нива

СПИСЪК НА ИМОТИ ЗАСЕГНАТИ ОТ ТРАСЕТО НА ВЛ 220KV

ПРИЛОЖЕНИЕ КЪМ ЗАДАНИЕ ЗА ИЗРАБОТВАНЕ

ID	Собственост	Територия	НТП
15028.69.16	Частна	Земеделска	Нива
15028.69.20	Частна	Земеделска	Нива
15028.69.21	Частна	Земеделска	Нива
15028.69.320	Общинска публична	Земеделска	За селскостопански, горски, ведомствен път
15028.69.323	Общинска публична	Земеделска	За селскостопански, горски, ведомствен път
15028.70.12	Частна	Земеделска	Нива
15028.70.13	Частна	Земеделска	Нива
15028.70.14	Частна	Земеделска	Нива
15028.70.15	Частна	Земеделска	Друг вид трайно насаждение
15028.70.16	Частна	Земеделска	Нива
15028.70.17	Частна	Земеделска	Нива
15028.70.18	Частна	Земеделска	Нива
15028.70.324	Общинска публична	Земеделска	За селскостопански, горски, ведомствен път
15028.71.10	Частна	Земеделска	Нива
15028.71.466	Общинска публична	Територия заета от води и водни обекти	Напоителен канал
15028.71.9	Частна	Земеделска	Нива
15028.77.1	Частна	Земеделска	Нива
15028.77.142	Частна обществени организации	Урбанизирана	За паркинг
15028.77.232	Общинска публична	Територия на транспорта	За местен път
15028.77.351	Общинска публична	Земеделска	За селскостопански, горски, ведомствен път
15028.77.368	Общинска публична	Земеделска	За селскостопански, горски, ведомствен път
15028.77.506	Частна обществени организации	Урбанизирана	За целулозно-хартиената промишленост
15028.77.513	Общинска публична	Територия заета от води и водни обекти	Напоителен канал
15028.77.538	Общинска частна	Земеделска	Друг вид земеделска земя
15028.86.224	Държавна публична	Територия на транспорта	За друг поземлен имот за движение и транспорт
20362.214.705	Държавна частна	Горска	Друг вид дървопроизводителна гора
20362.22.10	Частна	Земеделска	Нива
20362.22.320	Общинска публична	Земеделска	За селскостопански, горски, ведомствен път
20362.22.7	Частна	Земеделска	Нива

СПИСЪК НА ИМОТИ ЗАСЕГНАТИ ОТ ТРАСЕТО НА ВЛ 220KV

ПРИЛОЖЕНИЕ КЪМ ЗАДАНИЕ ЗА ИЗРАБОТВАНЕ

ID	Собственост	Територия	НТП
20362.22.8	Частна	Земеделска	Нива
20362.22.9	Частна	Земеделска	Нива
20362.23.5	Частна	Земеделска	Нива
20362.23.6	Частна обществени организации	Земеделска	Нива
20362.23.617	Общинска публична	Територия заета от води и водни обекти	Напоителен канал
20362.23.7	Частна	Земеделска	Нива
20362.24.297	Общинска публична	Земеделска	За селскостопански, горски, ведомствен път
20362.24.318	Общинска публична	Земеделска	За селскостопански, горски, ведомствен път
20362.24.6	Частна	Земеделска	Нива
20362.24.7	Частна	Земеделска	Нива
20362.24.8	Частна	Земеделска	Нива
20362.24.9	Частна	Земеделска	Нива
20362.25.11	Частна	Земеделска	Нива
20362.25.12	Частна	Земеделска	Нива
20362.25.13	Частна	Земеделска	Нива
20362.25.14	Частна	Земеделска	Нива
20362.25.15	Частна	Земеделска	Нива
20362.25.25	Частна	Земеделска	Нива
20362.25.26	Частна	Земеделска	Нива
20362.25.317	Общинска публична	Земеделска	За селскостопански, горски, ведомствен път
20362.25.321	Държавна публична	Територия на транспорта	За път от републиканската пътна мрежа
20362.25.423	Общинска публична	Територия заета от води и водни обекти	Напоителен канал
20362.25.424	Общинска публична	Територия заета от води и водни обекти	Напоителен канал
20362.25.517	Общинска публична	Територия заета от води и водни обекти	Напоителен канал
20362.25.644	Общинска публична	Територия заета от води и водни обекти	Напоителен канал
20362.25.709	Държавна частна	Територия заета от води и водни обекти	Напоителен канал
20362.26.19	Частна	Земеделска	Нива
20362.26.21	Частна	Земеделска	Нива
20362.26.22	Частна	Земеделска	Нива

СПИСЪК НА ИМОТИ ЗАСЕГНАТИ ОТ ТРАСЕТО НА ВЛ 220KV

ПРИЛОЖЕНИЕ КЪМ ЗАДАНИЕ ЗА ИЗРАБОТВАНЕ

ID	Собственост	Територия	НТП
20362.26.23	Частна	Земеделска	Нива
20362.26.24	Частна	Земеделска	Нива
20362.40.3	Частна обществени организации	Земеделска	Нива
20362.40.4	Частна обществени организации	Земеделска	Нива
20362.41.10	Общинска частна	Земеделска	Гори и храсти в земеделска земя
20362.41.330	Общинска публична	Земеделска	За селскостопански, горски, ведомствен път
20362.41.8	Общинска публична	Земеделска	Пасище
36124.502.13	Частна	Земеделска	Нива
36124.502.15	Частна	Земеделска	Нива
36124.502.16	Общинска частна	Земеделска	Нива
36124.502.2	Общинска частна	Земеделска	Нива
36124.502.22	Частна	Земеделска	Нива
36124.502.31	Частна	Земеделска	Нива
36124.502.33	Частна	Земеделска	Нива
36124.502.36	Частна	Земеделска	Нива
36124.502.37	Общинска частна	Земеделска	Нива
36124.502.38	Общинска частна	Земеделска	Нива
36124.502.40	Частна	Земеделска	Нива
36124.502.41	Частна	Земеделска	Нива
36124.502.42	Частна	Земеделска	Нива
36124.502.43	Частна	Земеделска	Нива
36124.502.52	Общинска частна	Земеделска	Нива
36124.502.53	Общинска частна	Земеделска	Нива
36124.502.61	Частна	Земеделска	Нива
36124.502.63	Общинска публична	Земеделска	За селскостопански, горски, ведомствен път
61371.14.1	Стопанисвано от общината	Земеделска	Гори и храсти в земеделска земя
61371.14.14	Частна обществени организации	Земеделска	Нива
61371.14.15	Общинска публична	Земеделска	За селскостопански, горски, ведомствен път
61371.14.21	Частна	Земеделска	Нива

СПИСЪК НА ИМОТИ ЗАСЕГНАТИ ОТ ТРАСЕТО НА ВЛ 220kV

ПРИЛОЖЕНИЕ КЪМ ЗАДАНИЕ ЗА ИЗРАБОТВАНЕ

ID	Собственост	Територия	НТП
61371.14.28	Общинска публична	Земеделска	За селскостопански, горски, ведомствен път
61371.14.37	Частна	Земеделска	Нива
61371.14.38	Частна	Земеделска	Нива
61371.14.39	Частна	Земеделска	Нива
61371.14.40	Частна	Земеделска	Нива
61371.14.41	Частна	Земеделска	Нива
61371.14.42	Частна	Земеделска	Нива
61371.14.46	Общинска публична	Земеделска	За селскостопански, горски, ведомствен път
61371.14.54	Частна	Земеделска	Нива
61371.14.55	Частна	Земеделска	Нива
61371.14.56	Частна	Земеделска	Нива
61371.14.57	Частна	Земеделска	Нива
61371.14.58	Частна	Земеделска	Нива
61371.14.68	Частна	Земеделска	Нива
61371.14.7	Общинска публична	Земеделска	За селскостопански, горски, ведомствен път
61371.14.75	Частна	Земеделска	Нива
61371.14.76	Общинска публична	Земеделска	За селскостопански, горски, ведомствен път
61371.14.78	Частна	Земеделска	Нива
61371.14.80	Съсобственост	Земеделска	Нива
61371.14.83	Частна	Земеделска	Нива
61371.14.9	Общинска публична	Земеделска	За селскостопански, горски, ведомствен път
61371.22.1	Общинска публична	Земеделска	За селскостопански, горски, ведомствен път
61371.22.13	Частна	Земеделска	Лозе
61371.22.14	Частна	Земеделска	Лозе
61371.22.4	Частна	Земеделска	Лозе
61371.22.5	Частна обществени организации	Земеделска	Лозе
61371.22.6	Частна	Земеделска	Лозе
61371.22.7	Частна	Земеделска	Лозе
61371.22.8	Частна	Земеделска	Лозе

СПИСЪК НА ИМОТИ ЗАСЕГНАТИ ОТ ТРАСЕТО НА ВЛ 220KV

ПРИЛОЖЕНИЕ КЪМ ЗАДАНИЕ ЗА ИЗРАБОТВАНЕ

ID	Собственост	Територия	НТП
61371.28.32	Частна	Земеделска	Лозе
61371.28.33	Частна	Земеделска	Лозе
61371.28.34	Съсобственост	Земеделска	Лозе
61371.28.66	Общинска публична	Земеделска	За селскостопански, горски, ведомствен път
61371.28.69	Общинска публична	Земеделска	За селскостопански, горски, ведомствен път
61371.29.77	Частна	Земеделска	Лозе
61371.29.78	Частна	Земеделска	Лозе
61371.29.79	Частна	Земеделска	Лозе
61371.29.80	Частна	Земеделска	Лозе
61371.29.81	Частна	Земеделска	Лозе
61371.29.82	Частна	Земеделска	Лозе
61371.29.83	Частна	Земеделска	Лозе
61371.29.85	Частна	Земеделска	Лозе
61371.29.89	Общинска публична	Земеделска	За селскостопански, горски, ведомствен път
61371.31.108	Частна	Земеделска	Лозе
61371.31.114	Общинска публична	Земеделска	За селскостопански, горски, ведомствен път
61371.31.115	Общинска публична	Земеделска	За селскостопански, горски, ведомствен път
61371.31.63	Частна обществени организации	Земеделска	Лозе
61371.31.64	Частна	Земеделска	Лозе
61371.31.65	Частна	Земеделска	Лозе
61371.31.66	Частна	Земеделска	Лозе
61371.31.67	Частна	Земеделска	Лозе
61371.31.68	Частна	Земеделска	Лозе
61371.511.17	Общинска частна	Земеделска	Нива
61371.511.19	Общинска публична	Земеделска	Друг вид поземлен имот без определено стопанско предназначение
61371.511.2	Стопанисвано от общината	Земеделска	Нива
61371.511.3	Общинска частна	Земеделска	Нива
61371.511.6	Общинска частна	Земеделска	Гори и храсти в земеделска земя
61371.511.9	Общинска частна	Земеделска	Гори и храсти в земеделска земя

СПИСЪК НА ИМОТИ ЗАСЕГНАТИ ОТ ТРАСЕТО НА ВЛ 220KV

ПРИЛОЖЕНИЕ КЪМ ЗАДАНИЕ ЗА ИЗРАБОТВАНЕ

ID	Собственост	Територия	НТП
61371.512.2	Частна	Земеделска	Нива
61371.512.3	Частна	Земеделска	Нива
61371.512.4	Частна	Земеделска	Нива
61371.514.1	Общинска частна	Земеделска	Нива
61371.514.10	Частна	Земеделска	Нива
61371.514.12	Съсобственост	Земеделска	Нива
61371.514.18	Общинска частна	Земеделска	Нива
61371.514.4	Съсобственост	Земеделска	Нива
61371.514.5	Частна	Земеделска	Нива
61371.514.6	Частна	Земеделска	Нива
61371.514.7	Частна	Земеделска	Нива
61371.514.8	Общинска публична	Земеделска	За селскостопански, горски, ведомствен път
61371.514.9	Частна	Земеделска	Нива
61371.515.259	Частна	Урбанизирана	За електроенергийното производство
61371.515.262	Общинска публична	Земеделска	Пасище
61371.565.13	Общинска публична	Земеделска	Пасище
61371.565.269	Общинска публична	Земеделска	Пасище